

建築基準法第6条の2第1項の規定による

確認済証

第2024SBC-確00735Y号
令和6年7月1日

リストホームズ株式会社
代表取締役 北見 尚之 様

株式会社 湘南建築センター
代表取締役 玉村 公夫 印



下記による計画は、建築基準法第6条第1項(建築基準法第6条の4第1項の規定により読み替えて適用される同法第6条1項)の建築基準関係規定に適合していることを証明する。

記

- 建築場所、設置場所又は築造場所
神奈川県藤沢市片瀬四丁目2216番73の一部
- 建築物、建築設備若しくは工作物又はその部分の概要

1) 建築物の名称	(仮称)藤沢市片瀬4丁目	新築工事	3号棟
2) 主要用途	(08010) 一戸建ての住宅		
3) 工事種別	新築		
4) 延べ面積	申請部分	104.16	m ²
	申請以外の部分	0.00	m ²
	合計	104.16	m ²
5) 申請棟数	1棟		
6) 主たる建築物の構造	木造(軸組工法)		
7) 主たる建築物の階数	地階を除く階数(地上階数)	2	
	地階の階数	0	
8) 天空率の適用	<input type="checkbox"/> 有 <input checked="" type="checkbox"/> 無		
	<input type="checkbox"/> 道路高さ制限不適用	<input type="checkbox"/> 隣地高さ制限不適用	<input type="checkbox"/> 北側高さ制限不適用
- 確認を行った確認検査員氏名 渡邊 督弘
- 適合判定通知書の番号
- 適合判定通知書の交付年月日 年 月 日
- 適合判定通知書の交付者

(注意) この証は、大切に保存しておいてください。

着工から完了までのご案内（概要）

◆◇ 工事着工前の手続き ◇◆

「工事監理者」又は「工事施工者」が未定の場合、必ず着工までに届出してください。

（※届出のない場合、中間検査、完了検査の申請（引受）はできません。ご注意ください。）

（※監理者・施工者の追加・変更等された場合、事務所名称や住所等変更の場合も同様です。）

届出様式

SBC第16号様式 【名義変更届】

◆◇ 着工後の検査・手続き ◇◆

「中間検査申請」

……建築物に限ります。

中間検査の適用は、**確認申請書三面【17】欄**で必ずご確認ください！

（住宅系用途の場合、瑕疵担保保険、建設性能評価、フラット中間検査との関係にもご注意ください。）

代表的な例	特定工程の名称(参考例)	提出資料(例)※
木造2階建 軸組工法	屋根の小屋組工事及び構造耐力上主要な軸組の工事	・基礎配筋写真
戸建住宅 枠組壁工法	屋根の小屋組工事及び耐力壁の工事	・金物図面
RC造3階建て共同住宅	2階の床及びこれを支持するはりに鉄筋を配置する工事	・基礎配筋写真

※ 東京都で中間検査を行う場合は「東京都建築工事施工結果報告書」の提出、

また東京都で500㎡を超える建築物の場合は「建築工事施工計画報告書」の提出が必要となります

⇒ 中間検査に合格していない建築物の完了検査の申請（引受）は出来ません。

中間検査を怠った場合、建築士法の処分対象となる場合があります。ご注意ください。

「軽微な変更」

計画の変更は、**規則第3条の2**に掲げる事項のみ“軽微な変更”として扱えます。

⇒直近の検査申請時に「軽微な変更説明書」を忘れずに提出してください。

「計画変更確認申請」

上記以外の変更は、当該個所の施工前に「**計画変更確認申請**」が必要です。

（※計画変更確認済証の交付を受けず変更箇所等の施工した場合、建築基準法違反で処分される場合があります。ご注意ください。）

「完了検査申請」

工事完了する前に、**完了検査申請書**の提出をお願い致します。

（※工事完了後4日以上経過した場合、指定機関は検査引受が出来ません。）

⇒検査予約は一週間前までに、申請書提出は検査日の4営業日前までに。（中間検査も同様）

⇒中間検査の免除物件は、隠ぺい部分（基礎、建て方など）の写真が必要です。

（当社その他検査で確認したものは除く）

⇒関係規定（開発許可、宅造許可、消防法など）の検査済証もご用意ください。

⇒東京都（3階以上）は「東京都建築工事施工結果報告書」（中間時提出済みの場合も必要です）

及び（建築設備のある一戸建て以外）は「東京都建築設備工事監理状況報告書」等が必要です。

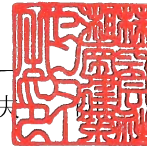
確認審査引受証

第2024SBC-受確00735Y号

令和6年6月25日

リストホームズ株式会社
代表取締役 北見 尚之 様

株式会社 湘南建築センター
代表取締役 玉村 公夫



下記に係る計画について、建築基準法第6条の2の第1項の規定による確認を引き受けます。引き受けに当たって「株式会社湘南建築センター確認検査業務約款及び同確認検査業務規程」を遵守します。

記

- 引受年月日 令和6年6月25日
- 申請された建築物等 建築物
建築設備（昇降機） 建築設備（昇降機以外）
工作物
- 建築場所、設置場所又は築造場所
神奈川県藤沢市片瀬四丁目2216番73の一部

※工事名称
(仮称)藤沢市片瀬4丁目 新築工事 3号棟



SBC第1-1号様式(第17条関係)(A4)(規則第二号様式に基づく様式)
(第一条の三、第二条、第三条の三関係)

確認申請書(建築物)

(第一面)

建築基準法第6条の2第1項の規定による確認を申請します。この申請書及び添付図書に記載の事項は、事実に相違ありません。また、申請にあたっては、株式会社湘南建築センター確認検査業務規程及び同確認検査業務約款を遵守いたします。

株式会社 湘南建築センター 様

年 6.6月 25 日

申請者氏名 リストホームズ株式会社
代表取締役 北見 尚之

設計者氏名 リストホームズ株式会社 一級建築士事務所
荒田 康泰

※手数料欄			
※受付欄	※消防関係同意欄	※決裁欄	※確認番号欄
第 06.6.25 号			第 号
係員印 735			係員印

SBC第1-1号様式（第17条関係）（A4）（規則第二号様式に基づく様式）
（第一条の三、第三条、第三条の三関係）

確認申請書（建築物）

（第一面）

建築基準法第6条の2第1項の規定による確認を申請します。この申請書及び添付図書に記載の事項は、事実と相違ありません。また、申請にあたっては、株式会社湘南建築センター確認検査業務規程及び同確認検査業務約款を遵守いたします。

株式会社 湘南建築センター

様

年 月 日

申請者氏名 リストホームズ株式会社
代表取締役 北見 尚之

設計者氏名 リストホームズ株式会社 一級建築士事務所
荒田 康泰

※手数料欄			
※受付欄	※消防関係同意欄	※決裁欄	※確認番号欄
第 号			第 号
係員印			係員印

(第二面)

建築主等の概要

【1. 建築主】

【イ. 氏名のフリガナ】 リストホームズカブシキガイシャ ダイエイトリマリアク キタミ ヒサシ
【ロ. 氏名】 リストホームズ株式会社 代表取締役 北見 尚之
【ハ. 郵便番号】 231-0015
【ニ. 住所】 神奈川県横浜市中区尾上町四丁目47番地
【ホ. 電話番号】 045-671-9966

【2. 代理者】

【イ. 資格】 (一級) 建築士 (大臣) 登録第 349525 号
【ロ. 氏名】 坂本 直己
【ハ. 建築士事務所名】 (一級) 建築士事務所 (神奈川県知事) 登録第 6337 号
一級建築士事務所 株式会社 牧浦建築設計事務所
【ニ. 郵便番号】 233-0002
【ホ. 所在地】 神奈川県横浜市港南区上大岡西1-13-18-302
【ヘ. 電話番号】 045-843-9260

【3. 設計者】

(代表となる設計者)

【イ. 資格】 (一級) 建築士 (大臣) 登録第 331087 号
【ロ. 氏名】 荒田 康泰
【ハ. 建築士事務所名】 (一級) 建築士事務所 (神奈川県知事) 登録第 17455 号
リストホームズ株式会社 一級建築士事務所
【ニ. 郵便番号】 231-0015
【ホ. 所在地】 神奈川県横浜市中区尾上町四丁目47番地
【ヘ. 電話番号】 045-671-9966
【ト. 作成又は確認した設計図書】 設計図書一式

(その他の設計者)

【イ. 資格】 () 建築士 () 登録第 号
【ロ. 氏名】
【ハ. 建築士事務所名】 () 建築士事務所 () 登録第 号

【ニ. 郵便番号】
【ホ. 所在地】
【ヘ. 電話番号】
【ト. 作成又は確認した設計図書】

【イ. 資格】 () 建築士 () 登録第 号
【ロ. 氏名】
【ハ. 建築士事務所名】 () 建築士事務所 () 登録第 号

【ニ. 郵便番号】
【ホ. 所在地】
【ヘ. 電話番号】
【ト. 作成又は確認した設計図書】

【イ. 資格】 () 建築士 () 登録第 号
【ロ. 氏名】
【ハ. 建築士事務所名】 () 建築士事務所 () 登録第 号

【ニ. 郵便番号】
【ホ. 所在地】
【ヘ. 電話番号】
【ト. 作成又は確認した設計図書】

(構造設計一級建築士又は設備設計一級建築士である旨の表示をした者)

上記の設計者のうち、

- 建築士法第20条の2第1項の表示をした者
- 【イ. 氏名】
【ロ. 資格】 構造設計一級建築士交付第 号
- 建築士法第20条の2第3項の表示をした者
- 【イ. 氏名】
【ロ. 資格】 構造設計一級建築士交付第 号
- 建築士法第20条の3第1項の表示をした者
- 【イ. 氏名】
【ロ. 資格】 設備設計一級建築士交付第 号
- 【イ. 氏名】
【ロ. 資格】 設備設計一級建築士交付第 号
- 【イ. 氏名】
【ロ. 資格】 設備設計一級建築士交付第 号
- 建築士法第20条の3第3項の表示をした者
- 【イ. 氏名】
【ロ. 資格】 設備設計一級建築士交付第 号
- 【イ. 氏名】
【ロ. 資格】 設備設計一級建築士交付第 号
- 【イ. 氏名】
【ロ. 資格】 設備設計一級建築士交付第 号
-

【4. 建築設備の設計に関し意見を聴いた者】

(代表となる建築設備の設計に関し意見を聴いた者)

- 【イ. 氏名】
【ロ. 勤務先】
【ハ. 郵便番号】
【ニ. 所在地】
【ホ. 電話番号】
【ヘ. 登録番号】
【ト. 意見を聴いた設計図書】

(その他の建築設備の設計に関し意見を聴いた者)

- 【イ. 氏名】
【ロ. 勤務先】
【ハ. 郵便番号】
【ニ. 所在地】
【ホ. 電話番号】
【ヘ. 登録番号】
【ト. 意見を聴いた設計図書】

- 【イ. 氏名】
【ロ. 勤務先】
【ハ. 郵便番号】
【ニ. 所在地】
【ホ. 電話番号】
【ヘ. 登録番号】
【ト. 意見を聴いた設計図書】

- 【イ. 氏名】
【ロ. 勤務先】
【ハ. 郵便番号】
【ニ. 所在地】
【ホ. 電話番号】
【ヘ. 登録番号】
【ト. 意見を聴いた設計図書】
-

【5. 工事監理者】

(代表となる工事監理者)

【イ. 資格】 (一級) 建築士 (大臣) 登録第 290682 号
【ロ. 氏名】 根岸 孝幸
【ハ. 建築士事務所名】 (一級) 建築士事務所 (神奈川県知事) 登録第 17455 号
リストホームズ株式会社 一級建築士事務所
【ニ. 郵便番号】 231-0015
【ホ. 所在地】 神奈川県横浜市中区尾上町四丁目47番地
【ヘ. 電話番号】 045-671-9966
【ト. 工事と照合する設計図書】 設計図書一式

(その他の工事監理者)

【イ. 資格】 () 建築士 () 登録第 号
【ロ. 氏名】
【ハ. 建築士事務所名】 () 建築士事務所 () 登録第 号

【ニ. 郵便番号】
【ホ. 所在地】
【ヘ. 電話番号】
【ト. 工事と照合する設計図書】

【イ. 資格】 () 建築士 () 登録第 号
【ロ. 氏名】
【ハ. 建築士事務所名】 () 建築士事務所 () 登録第 号

【ニ. 郵便番号】
【ホ. 所在地】
【ヘ. 電話番号】
【ト. 工事と照合する設計図書】

【イ. 資格】 () 建築士 () 登録第 号
【ロ. 氏名】
【ハ. 建築士事務所名】 () 建築士事務所 () 登録第 号

【ニ. 郵便番号】
【ホ. 所在地】
【ヘ. 電話番号】
【ト. 工事と照合する設計図書】

【6. 工事施工者】

【イ. 氏名】 代表取締役 北見 尚之
【ロ. 営業所名】 建設業の許可 (神奈川県知事) 第 (特-2) 87490 号
リストホームズ株式会社
【ハ. 郵便番号】 231-0015
【ニ. 所在地】 神奈川県横浜市中区尾上町四丁目47番地
【ホ. 電話番号】 045-671-9966

【7. 構造計算適合性判定の申請】

申請済 ()
 未申請 ()
 申請不要

【8. 建築物エネルギー消費性能確保計画の提出】

提出済 ()
 未提出 ()
 提出不要 ()

【9. 備考】

(仮称)藤沢市片瀬4丁目 新築工事 3号棟

(第三面)

建築物及びその敷地に関する事項

【1. 地名地番】 神奈川県藤沢市片瀬四丁目2216番73の一部

【2. 住居表示】

【3. 都市計画区域及び準都市計画区域の内外の別等】

都市計画区域内 (市街化区域 市街化調整区域 区域区分非設定)

準都市計画区域内 都市計画区域及び準都市計画区域外

【4. 防火地域】 防火地域 準防火地域 指定なし

【5. その他の区域、地域、地区又は街区】

法第22条区域 河川保全区域内、都市施設区域内(緑地)、
都市機能誘導区域外、居住誘導区域外

【6. 道路】

【イ. 幅員】 4.000 m

【ロ. 敷地と接している部分の長さ】 8.134 m

【7. 敷地面積】

【イ. 敷地面積】

(1) (123.01 m²) () () () () () ()

(2) () () () () () () () ()

【ロ. 用途地域等】

(第一種低層住居専用地域) () () () () () () ()

【ハ. 建築基準法第52条第1項及び第2項の規定による建築物の容積率】

(80.00 %) () () () () () () ()

【ニ. 建築基準法第53条第1項の規定による建築物の建蔽率】

(50.00 %) () () () () () () ()

【ホ. 敷地面積の合計】 (1) 123.01 m²

(2) m²

【ヘ. 敷地に建築可能な延べ面積を敷地面積で除した数値】 80.00 %

【ト. 敷地に建築可能な建築面積を敷地面積で除した数値】 50.00 %

【チ. 備考】

【8. 主要用途】 (区分 08010) 一戸建ての住宅

【9. 工事種別】

新築 増築 改築 移転 用途変更 大規模の修繕 大規模の模様替

【10. 建築面積】 (申請部分) (申請以外の部分) (合計)

【イ. 建築物全体】 (57.96 m²) () () (57.96 m²)

【ロ. 建蔽率の算定の基礎となる建築面積】

(57.96 m²) () () () (57.96 m²)

【ハ. 建蔽率】 47.12 %

【11. 延べ面積】 (申請部分) (申請以外の部分) (合計)

【イ. 建築物全体】 (104.16 m²) (m²) (104.16 m²)

【ロ. 地階の住宅又は老人ホーム等の部分】
(m²) (m²) (m²)

【ハ. エレベータの昇降路の部分】
(m²) (m²) (m²)

【ニ. 共同住宅又は老人ホーム等の共用の廊下等の部分】
(m²) (m²) (m²)

【ホ. 認定機械室等の部分】 (m²) (m²) (m²)

【ヘ. 自動車車庫等の部分】 (3.82 m²) (m²) (3.82 m²)

【ト. 備蓄倉庫の部分】 (2.27 m²) (m²) (2.27 m²)

【チ. 蓄電池の設置部分】 (m²) (m²) (m²)

【リ. 自家発電設備の設置部分】
(m²) (m²) (m²)

【ヌ. 貯水槽の設置部分】 (m²) (m²) (m²)

【ル. 宅配ボックスの設置部分】
(m²) (m²) (m²)

【ヲ. その他の不算入部分】 (m²) (m²) (m²)

【ワ. 住宅の部分】 (98.07 m²) (m²) (98.07 m²)

【カ. 老人ホーム等の部分】 (m²) (m²) (m²)

【ヨ. 延べ面積】 98.26 m²

【タ. 容積率】 79.88 %

【12. 建築物の数】

【イ. 申請に係る建築物の数】 1

【ロ. 同一敷地内の他の建築物の数】 0

【13. 建築物の高さ等】 (申請に係る建築物) (他の建築物)

【イ. 最高の高さ】 (7.525 m) (m)

【ロ. 階数】 地上 (2) (0)

地下 (0) (0)

【ハ. 構造】 木 造 (軸組工法) 一部 造

【ニ. 建築基準法第56条第7項の規定による特例の適用の有無】 有 無

【ホ. 適用があるときは、特例の区分】

道路高さ制限不適用 隣地高さ制限不適用 北側高さ制限不適用

【14. 許可・認定等】

河川法 第55条許可

都市計画法 第53条第1項 第 R6-14 号 令和 6 年 6 月 14 日

【15. 工事着手予定年月日】 令和 6 年 7 月 3 日

【16. 工事完了予定年月日】 令和 6 年 12 月 2 日

【17. 特定工程工事終了予定日年月日】 (特定工程)

(第 1 回) 令和 6 年 8 月 8 日 (屋根の小屋組工事及び構造耐力上主要な軸組の工
事

(第 回) 年 月 日 ()

(第 回) 年 月 日 ()

【18. その他必要な事項】

【19. 備考】

建築物別概要

【1. 番号】 1

【2. 用途】 (区分 08010) 一戸建ての住宅
(区分 08990) その他(備蓄倉庫)
(区分 08500) 自転車駐車場
(区分)
(区分)

【3. 工事種別】

新築 増築 改築 移転 用途変更 大規模の修繕 大規模の模様替

【4. 構造】 木(軸組工法) 造 一部 造

【5. 主要構造部】

- 耐火構造(防火上及び避難上支障がない主要構造部を有しない場合)
耐火構造(防火上及び避難上支障がない主要構造部を有する場合)
建築基準法施行令第108条の4第1項第1号イ及びロに掲げる基準に適合する構造
準耐火構造
準耐火構造と同等の準耐火性能を有する構造 (ロー1)
準耐火構造と同等の準耐火性能を有する構造 (ロー2)
その他

【6. 建築基準法第21条及び第27条の規定の適用】

- 建築基準法施行令第109条の5第1号に掲げる基準に適合する構造
建築基準法第21条第1項ただし書に該当する建築物
建築基準法施行令第109条の7第1項第1号に掲げる基準に適合する構造
建築基準法施行令第110条第1号に掲げる基準に適合する構造
その他
建築基準法第21条または第27条の規定の適用を受けない

【7. 建築基準法第61条の規定の適用】

- 耐火建築物
延焼防止建築物
準耐火建築物
準延焼防止建築物
その他
建築基準法第61条の規定の適用を受けない

【8. 階数】

【イ. 地階を除く階数】 2
【ロ. 地階の階数】
【ハ. 昇降機塔等の階の数】 1
【ニ. 地階の倉庫等の階の数】

【9. 高さ】

【イ. 最高の高さ】 7.525 m
【ロ. 最高の軒の高さ】 6.075 m

【10. 建築設備の種類】

給水設備、給湯設備、排水設備、ガス設備、換気設備、暖房設備、冷房設備、電気設備、住宅用防災機器

【11. 確認の特例】

- 【イ. 建築基準法第6条の3第1項ただし書又は法第18条第4項ただし書の規定による
審査の特例の適用の有無】 有 無
- 【ロ. 建築基準法第6条の4第1項の規定による確認の特例の適用の有無】 有 無
- 【ハ. 建築基準法施行令第10条各号に掲げる建築物の区分】

第3号

- 【ニ. 認定型式の認定番号】 第 号
- 【ホ. 適合する一連の規定の区分】 建築基準法施行令第136条の2の11第1号イ
建築基準法施行令第136条の2の11第1号ロ
- 【ヘ. 認証型式部材等の認定番号】 第 号

【12. 床面積】	(申請部分)	(申請以外の部分)	(合計)
【イ. 階別】	(F1 階) (52.20 m ²)	(m ²) (m ²)	(52.20 m ²)
	(F2 階) (47.20 m ²)	(m ²) (m ²)	(47.20 m ²)
	(P1 階) (4.76 m ²)	(m ²) (m ²)	(4.76 m ²)
【ロ. 合計】	(104.16 m ²)	(m ²)	(104.16 m ²)

【13. 屋根】

平型色彩屋根スレート葺き【NM-2093】 一部ガラス繊維強化ポリエステル系樹脂塗(FRP)【DR-1552】

【14. 外壁】

ラスモルタル厚15(APM工法)【PC030BE-0781】 一部窯業系ラップサイディング厚14P【PC030BE-9201】
(屋内側の被覆:石膏ボード^t=12.5(小屋裏を含む))

【15. 軒裏】

パルプ繊維混入セメント板厚12【QF030RS-0157】

【16. 居室の床の高さ】

565 mm

【17. 便所の種類】

水洗

【18. その他必要な事項】

【19. 備考】

(第五面)

建築物の階別概要

【1. 番号】	1	
【2. 階】	F1	
【3. 柱の小径】	105×105 mm	
【4. 横架材間の垂直距離】	2710 mm	
【5. 階の高さ】	2811 mm	
【6. 天井】		
【イ. 居室の天井の高さ】	2400 mm	
【ロ. 建築基準法施行令第39条第3項に規定する特定天井】	<input type="checkbox"/> 有 <input checked="" type="checkbox"/> 無	
【7. 用途別床面積】		
(用途の区分)	(具体的な用途の名称)	(床面積)
【イ.】	(08010) (一戸建ての住宅)	(46.11 m ²)
【ロ.】	(08500) (自転車駐車場)	(3.82 m ²)
【ハ.】	(08990) (その他)	(2.27 m ²)
【ニ.】	() ()	(m ²)
【ホ.】	() ()	(m ²)
【ヘ.】	() ()	(m ²)
【8. その他必要な事項】		
【9. 備考】		

(第五面)

建築物の階別概要

【1. 番号】	1
【2. 階】	F2
【3. 柱の小径】	105×105 mm
【4. 横架材間の垂直距離】	2630 mm
【5. 階の高さ】	mm
【6. 天井】	
【イ. 居室の天井の高さ】	2644 mm
【ロ. 建築基準法施行令第39条第3項に規定する特定天井】	<input type="checkbox"/> 有 <input checked="" type="checkbox"/> 無
【7. 用途別床面積】	
(用途の区分)(具体的な用途の名称)	(床面積)
【イ.】(08010)(一戸建ての住宅)	(47.20 m ²)
【ロ.】() ()	(m ²)
【ハ.】() ()	(m ²)
【ニ.】() ()	(m ²)
【ホ.】() ()	(m ²)
【ヘ.】() ()	(m ²)
【8. その他必要な事項】	
【9. 備考】	

(第五面)

建築物の階別概要

【1. 番号】	1
【2. 階】	P1
【3. 柱の小径】	105×105 mm
【4. 横架材間の垂直距離】	2195 mm
【5. 階の高さ】	mm
【6. 天井】	
【イ. 居室の天井の高さ】	mm
【ロ. 建築基準法施行令第39条第3項に規定する特定天井】	<input type="checkbox"/> 有 <input checked="" type="checkbox"/> 無
【7. 用途別床面積】	
	(用途の区分)(具体的な用途の名称)(床面積)
【イ.】	(08010)(一戸建ての住宅)(4.76 m ²)
【ロ.】	() () (m ²)
【ハ.】	() () (m ²)
【ニ.】	() () (m ²)
【ホ.】	() () (m ²)
【ヘ.】	() () (m ²)
【8. その他必要な事項】	
【9. 備考】	

建築物独立部分別概要

【1. 番号】 1

【2. 延べ面積】

【3. 建築物の高さ等】

【イ. 最高の高さ】

【ロ. 最高の軒の高さ】

【ハ. 階数】 地上 () 地下 ()

【ニ. 構造】 造 一部 造

【4. 特定構造計算基準又は特定増改築構造計算基準の別】

特定構造計算基準

特定増改築構造計算基準

【5. 構造計算の区分】

建築基準法施行令第81条第1項各号に掲げる基準に従った構造計算

建築基準法施行令第81条第2項第1号イに掲げる構造計算

建築基準法施行令第81条第2項第1号ロに掲げる構造計算

建築基準法施行令第81条第2項第2号イに掲げる構造計算

建築基準法施行令第81条第3項に掲げる構造計算

【6. 構造計算に用いたプログラム】

【イ. 名称】

【ロ. 区分】

建築基準法第20条第1項第2号イ又は第3号イの認定を受けたプログラム
(大臣認定番号)

その他のプログラム

【7. 建築基準法施行令第137条の2各号に定める基準の区分】

()

【8. 備考】

委任状

令和 6 年 5 月 9 日

株式会社 湘南建築センター 様

委任者
神奈川県横浜市中区尾上町四丁目47番地
リストホームズ株式会社 代表取締役 北見 尚之

私は一級建築士事務所 株式会社 牧浦建築設計事務所 坂本 直己を代理人と定め、下記の建築物等に係る建築基準法等の規定に基づく手続き（引受承諾書の受領を含む。）等に関する一切の権限を委任します。

1. 申請の区分

- 建築基準法第6条の2第1項の規定による確認
（ 建築基準法第6条の2第1項の規定による計画変更確認）
 建築基準法第7条の4第1項の規定による中間検査
 建築基準法第7条の2第1項の規定による完了検査
 住宅金融支援機構の適合証明業務に係る物件審査
 住宅金融支援機構に係る工事審査
 各種届出（建築主等変更・工事監理者等変更・誤記訂正・取下げ・工事取止）

2. 申請する建築物等

- 建築物
 建築設備（昇降機）
 建築設備（昇降機以外）
 工作物（法第88条第1項）
 工作物（法第88条第2項）

3. 建築場所、設置場所又は築造場所

神奈川県藤沢市片瀬四丁目2216番73の一部

4. 建築物等の用途

一戸建ての住宅

5. 工事種別

- 新築 増築 改築 移転 用途変更 大規模の修繕 大規模の模様替

※委任者は適宜押印が可能

識別番号 39585-5

確認申請書 第二号様式(第四面)建築物別概要

【10. 換気設備の種類】 換気設備

(居室毎の機械換気設備)

階	室名	床面積 m ²	平均天井高 m	気積 m ³	換気種別	給気機による 給気量(A) m ³ /h	排気機による 排気量(B) m ³ /h	換気回数 n
1 階	玄関	3.31	2.600	8.61	給気口及び排気機 (第3種換気)			
	ホール	4.14	2.400	9.94				
	納戸	12.42	2.400	29.81				
	WIC	2.48	2.400	5.95				
	洋室1	8.56	2.400	20.54				
	洋室2	9.31	2.400	22.34				
	トイレ	1.65	2.400	3.96				54.00
2 階	階段	3.10	2.699	8.37				
	廊下(吹抜含む)	2.07	2.685	5.56				
	LDK	31.46	2.644	83.18				
	洗面室	2.48	2.400	5.95				
	脱衣室	2.48	2.400	5.95				54.00
	トイレ	1.65	2.400	3.96				54.00
P H 階	階段室	4.76	3.168	15.08				
合計				229.20		0.00	162.00	0.71

(天井裏等への措置)

室名	
天井裏等	
1階床裏	材料による措置とし、F☆☆☆以上を用いる
1階天井裏	材料による措置とし、F☆☆☆以上を用いる
2階天井裏	
外壁	材料による措置とし、F☆☆☆以上を用いる
間仕切り壁	材料による措置とし、F☆☆☆以上を用いる
収納	

※クロルピリホスは未使用とし、接着剤は規制対象外の材料とする。

※常時換気扇スイッチ付近には、24h連続運転の旨の注意書を貼付ける。

※特記なき限り、JIS・JAS認定品を使用する。

確認申請書 第二号様式の添付図書 (表1 (に))の仕様建築材料表

使用建築材料表

階	部屋名	室面積 (㎡)	内装仕上げ の部分	種別	面積 (㎡)	係数	使用面積 (㎡)	使用面積 合計 (判定結果)
1	玄関	3.31	床 :タイル貼	規制対象外	-	-	-	
			壁 :ビニールクロス貼	規制対象外	-	-	-	
			天井 :ビニールクロス貼	規制対象外	-	-	-	
			玄関収納	規制対象外	-	-	-	
	ホール	4.14	床 :木質フローア	規制対象外	-	-	-	
			壁 :ビニールクロス貼	規制対象外	-	-	-	
			天井 :ビニールクロス貼	規制対象外	-	-	-	
			建具 :木製建具	規制対象外	-	-	-	
			手洗い器	規制対象外	-	-	-	
	納戸	12.42	床 :タイル貼	規制対象外	-	-	-	
			床 :木質フローア	規制対象外	-	-	-	
			壁 :ビニールクロス貼	規制対象外	-	-	-	
			天井 :ビニールクロス貼	規制対象外	-	-	-	
			建具 :木製建具	規制対象外	-	-	-	
	WIC	2.48	床 :木質フローア	規制対象外	-	-	-	
			壁 :ビニールクロス貼	規制対象外	-	-	-	
			天井 :ビニールクロス貼	規制対象外	-	-	-	
			建具 :木製建具	規制対象外	-	-	-	
	洋室1	8.56	床 :木質フローア	規制対象外	-	-	-	
			壁 :ビニールクロス貼	規制対象外	-	-	-	
			天井 :ビニールクロス貼	規制対象外	-	-	-	
			建具 :木製建具	規制対象外	-	-	-	
	洋室2	9.31	床 :木質フローア	規制対象外	-	-	-	
			壁 :ビニールクロス貼	規制対象外	-	-	-	
			天井 :ビニールクロス貼	規制対象外	-	-	-	
建具 :木製建具			規制対象外	-	-	-		
トイレ	1.65	床 :木質フローア	規制対象外	-	-	-		
		壁 :ビニールクロス貼	規制対象外	-	-	-		
		天井 :ビニールクロス貼	規制対象外	-	-	-		
		建具 :木製建具	規制対象外	-	-	-		
		埋込収納	規制対象外	-	-	-		
計	41.87		>				(OK)	

2	階段	3.10	踏み板	規制対象外	-	-	-	
			蹴込み板	規制対象外	-	-	-	
			壁 :ビニールクロス貼	規制対象外	-	-	-	
			天井 :ビニールクロス貼	規制対象外	-	-	-	
	廊下(吹抜含む)	2.07	床 :木質フローア	規制対象外	-	-	-	
			壁 :ビニールクロス貼	規制対象外	-	-	-	
			天井 :ビニールクロス貼	規制対象外	-	-	-	
			建具 :木製建具	規制対象外	-	-	-	
	LDK	31.46	床 :木質フローア	規制対象外	-	-	-	
			壁 :ビニールクロス貼	規制対象外	-	-	-	
			天井 :ビニールクロス貼	規制対象外	-	-	-	
			建具 :木製建具	規制対象外	-	-	-	
			システムキッチン	規制対象外	-	-	-	
	洗面室	2.48	床 :木質フローア	規制対象外	-	-	-	
			壁 :ビニールクロス貼	規制対象外	-	-	-	
			天井 :ビニールクロス貼	規制対象外	-	-	-	
			建具 :木製建具	規制対象外	-	-	-	
洗面化粧台			規制対象外	-	-	-		
脱衣室	2.48	床 :木質フローア	規制対象外	-	-	-		
		壁 :ビニールクロス貼	規制対象外	-	-	-		
		天井 :ビニールクロス貼	規制対象外	-	-	-		
		建具 :木製建具	規制対象外	-	-	-		
トイレ	1.65	床 :木質フローア	規制対象外	-	-	-		
		壁 :ビニールクロス貼	規制対象外	-	-	-		
		天井 :ビニールクロス貼	規制対象外	-	-	-		
		建具 :木製建具	規制対象外	-	-	-		
		埋込収納	規制対象外	-	-	-		
計	43.24	>					(OK)	
PH	階段室	4.76	踏み板	規制対象外	-	-	-	
			蹴込み板	規制対象外	-	-	-	
			床 :木質フローア	規制対象外	-	-	-	
			壁 :ビニールクロス貼	規制対象外	-	-	-	
			天井 :ビニールクロス貼	規制対象外	-	-	-	
計	4.76	>					(OK)	
補足	小屋裏 収納等							
	クローゼット・押入等	床・壁・天井・建具	規制対象外	-	-	-		
合計	89.87	>					(OK)	

※クロルピリホスは未使用とし、接着剤は規制対象外の材料とする。

※常時換気扇スイッチ付近には24h連続運転の旨の注意書を貼付ける。

※特記なき限り、JIS・JAS認定品を使用する。

神奈川県横浜市中区尾上町四丁目47番地

リストホームズ株式会社
代表取締役 北見 尚之 様

令和6年6月7日付け（第14号）で申請のあった藤沢都市計画緑地第三号境川緑地事業区域内藤沢市片瀬四丁目2216番73の一部における建築物の新築については、都市計画法（昭和43年法律第100号）第53条第1項の規定により、次の条件をつけて許可します。

2024年6月14日
（令和6年）

藤沢市長 鈴木 恒夫



許可に附した条件

- 1 裏面指示事項を厳守すること。
- 2 工事の期間は、工事着手の日から4か月以内とすること。
- 3 許可にかかる建築物は、木造地上二階建てとすること。

この処分に不服がある場合は、この処分があったことを知った日の翌日から起算して3月以内に藤沢市長に対して審査請求をすることができます。

また、この処分については、この処分があったことを知った日の翌日から起算して6月以内に藤沢市を被告として処分の取消しの訴えを提起することができます。

なお、この処分について審査請求をした場合には、当該審査請求に対する裁決があったことを知った日の翌日から起算して6月以内に、藤沢市を被告として処分の取消しの訴えを提起することができます。

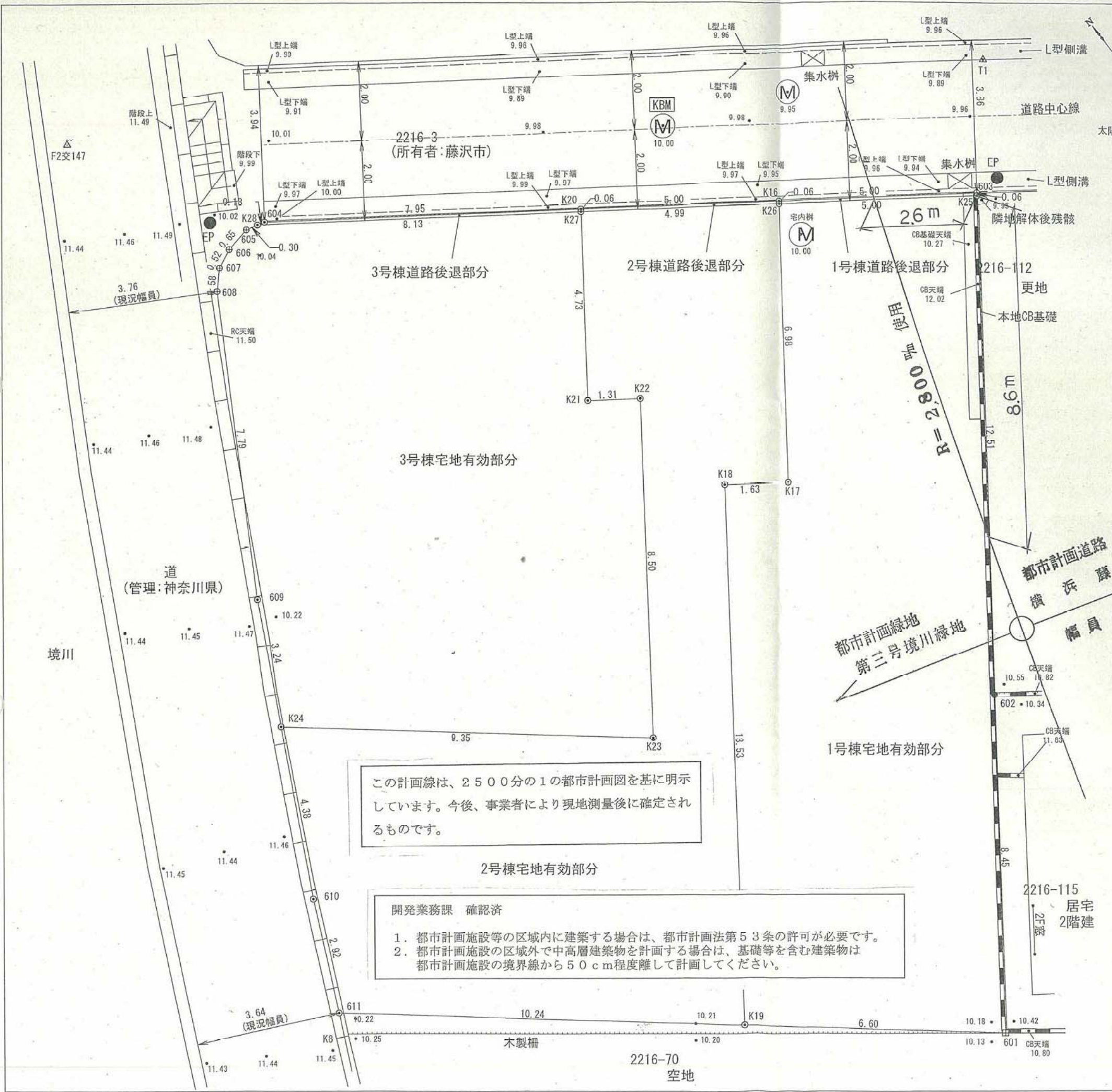
指示事項

- 1 都市計画事業施行に際して支障を生じた場合は、事業施行者の指示に従うこと。
- 2 本件許可に係わる行為期間中は、行為地の見やすい場所に都市計画区域内行為許可標を作成し、掲示しておくこと。
- 3 本件許可を受けた者は、許可に係わる行為の完了前に住所又は氏名（法人にあっては、その名称、主たる事務所の所在地又は代表者の氏名）に異動を生じたときは、すみやかに住所（氏名）異動届を提出すること。
- 4 この工事実施のため、他の法令により許可・届出などが必要な場合は、その法令の規定に従い許可を受け、又は届出などをした上で行為に着手すること。

都市計画区域内行為許可標	
許 可 年 月 日 許 可 番 号	年 月 日 第 号
行 為 者 の 住 所 及 び 氏 名 連 絡	
行 為 地	
行 為 の 期 間	年 月 日 から 年 月 日 まで
工 事 請 負 者 の 住 所 及 び 氏 名	
工 事 管 理 者 の 氏 名	

(規格縦45cm以上 横50cm以上)

この明示図は、申請時点の精度で行ったものです。



1号棟宅地有効部分					
点名	X	Y	X _{n+1} - X _{n-1}	Y _n (X _{n+1} - X _{n-1})	
K01	-7502.263	-32080.897	2.598	-83345.69006	
K02	-7515.443	-32075.497	16.948	-543618.912756	
K25	-7505.315	-32068.350	13.051	-418524.035859	
K26	-7502.392	-32072.407	-2.727	87461.458889	
K17	-7508.042	-32076.510	4.697	150663.397470	
K18	-7507.089	-32077.833	-9.999	320746.252167	
K19	-7518.041	-32085.780	-15.174	486889.625720	
			倍面積	252.098934	m ²
			面積	126.049467	m ²
			地積	126.04	m ²

1号棟道路後退部分					
点名	X	Y	X _{n+1} - X _{n-1}	Y _n (X _{n+1} - X _{n-1})	
K03	-7505.259	-32068.309	2.978	-95499.424202	
K16	-7502.337	-32072.367	2.867	-91511.476189	
K26	-7502.392	-32072.407	-2.978	95511.628045	
K25	-7505.315	-32068.350	-2.867	91939.954540	
			倍面積	0.687105	m ²
			面積	0.3435525	m ²
			地積	0.34	m ²

2号棟宅地有効部分					
点名	X	Y	X _{n+1} - X _{n-1}	Y _n (X _{n+1} - X _{n-1})	
K10	-7508.059	-32082.401	-6.524	209370.824124	
K11	-7511.495	-32083.659	-9.182	294683.976938	
K19	-7518.041	-32085.780	4.406	-141369.946680	
K18	-7507.089	-32077.833	9.999	-320746.252167	
K17	-7508.042	-32076.510	4.697	-150663.397470	
K26	-7502.392	-32072.407	8.572	-274924.672804	
K27	-7509.470	-32076.464	-0.909	28157.505776	
K21	-7503.301	-32078.244	-4.599	147532.443156	
K22	-7504.069	-32078.177	-7.650	-245398.054050	
K23	-7510.951	-32083.169	-0.902	28939.018438	
K24	-7504.971	-32080.369	7.092	-67133.051948	
			倍面積	244.531413	m ²
			面積	122.2657065	m ²
			地積	122.26	m ²

2号棟道路後退部分					
点名	X	Y	X _{n+1} - X _{n-1}	Y _n (X _{n+1} - X _{n-1})	
K16	-7502.337	-32072.367	2.977	-95479.435559	
K20	-7509.415	-32078.425	2.867	-91563.110475	
K27	-7509.470	-32076.464	-2.977	95491.633328	
K26	-7502.392	-32072.407	-2.867	91851.390059	
			倍面積	0.677163	m ²
			面積	0.3385815	m ²
			地積	0.33	m ²

3号棟宅地有効部分					
点名	X	Y	X _{n+1} - X _{n-1}	Y _n (X _{n+1} - X _{n-1})	
K05	-7504.633	-32083.300	-0.041	1315.417760	
K06	-7504.756	-32084.003	-0.332	10851.888956	
K07	-7504.955	-32084.482	-0.635	20373.646070	
K08	-7505.391	-32084.889	-7.131	228797.343459	
K09	-7502.096	-32088.866	-9.500	307411.236280	
K24	-7504.971	-32090.369	-8.855	284160.217495	
K23	-7510.951	-32083.169	0.902	-28939.018438	
K22	-7504.069	-32078.177	7.650	-245398.054050	
K21	-7503.301	-32078.244	4.599	-147532.443156	
K27	-7509.470	-32076.464	8.568	-275408.519904	
K28	-7504.715	-32083.063	4.837	-155185.775731	
			倍面積	246.038781	m ²
			面積	123.0193905	m ²
			地積	123.01	m ²

3号棟道路後退部分					
点名	X	Y	X _{n+1} - X _{n-1}	Y _n (X _{n+1} - X _{n-1})	
K20	-7509.415	-32078.425	4.705	-150919.579625	
K04	-7504.765	-32082.883	4.700	-150789.550100	
K28	-7504.715	-32083.063	-4.705	150950.811415	
K27	-7509.470	-32076.464	-4.700	150759.380800	
			倍面積	1.082490	m ²
			面積	0.5412450	m ²
			地積	0.53	m ²

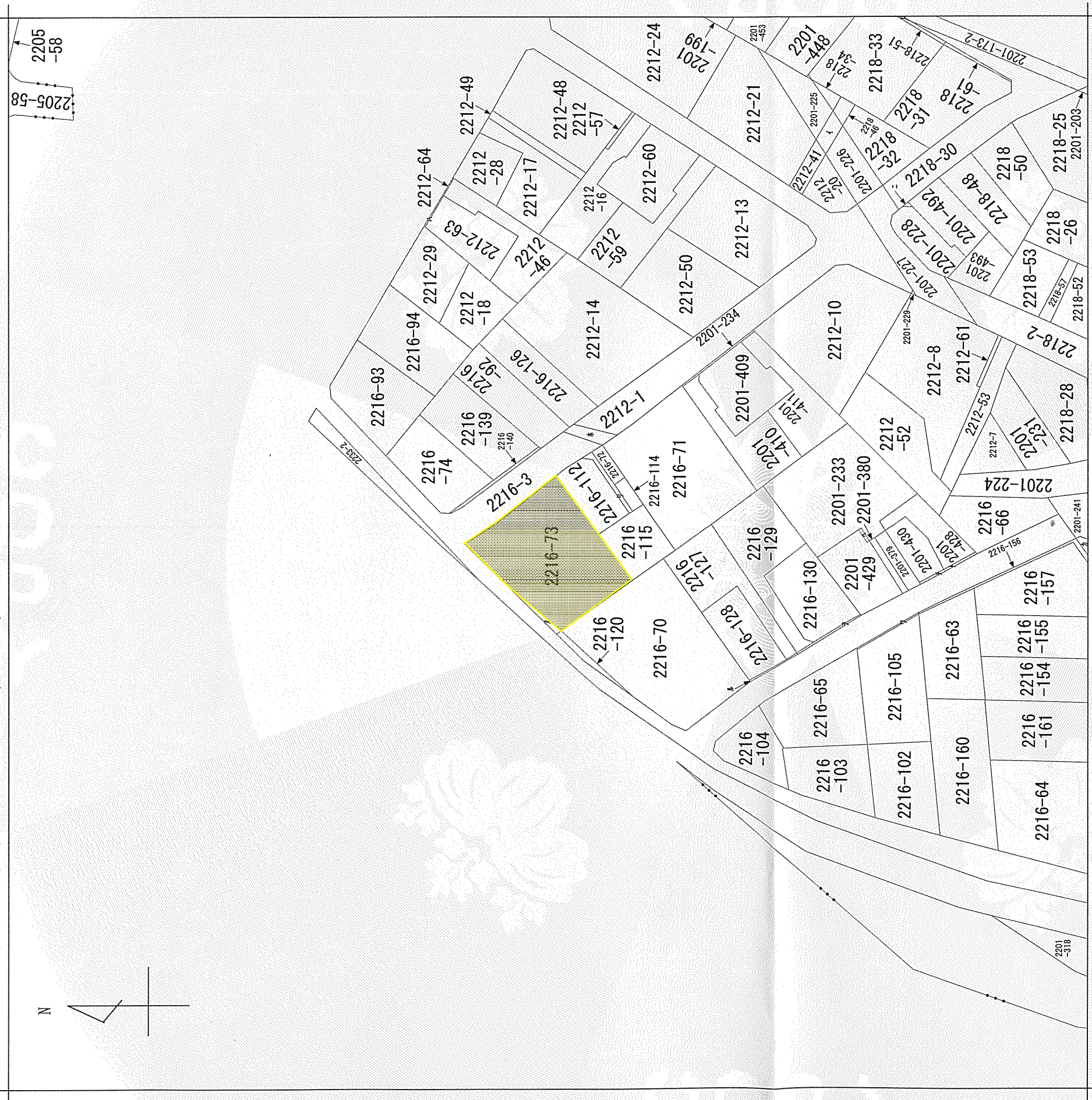
令和6年5月21日作成

この計画線は、2500分の1の都市計画図を基に明示しています。今後、事業者により現地測量後に確定されるものです。

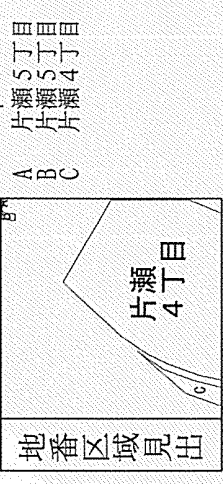
- 開発業務課 確認済
- 都市計画施設等の区域内に建築する場合は、都市計画法第53条の許可が必要です。
 - 都市計画施設の区域外で中高層建築物を計画する場合は、基礎等を含む建築物は都市計画施設の境界線から50cm程度離して計画してください。

図面名	分割計画図	縮尺	1/100
所在地番	藤沢市片瀬四丁目2216番73		
図面作成	土地家屋調査士法人ハヤオ測量 社員 土地家屋調査士 石垣 駿 藤沢市藤沢四丁目5番3号3F TEL 0466-29-1100 FAX 0466-29-39585-1		

イ 2201-260 2212-65 2201-431 2216-113 2216-123
 ロ 2201-405 2201-491 2201-432 2216-119 つづく



(注) 地図に準ずる図面は、土地の区画を明確にした不動産登記法所定の地図が備え付けられるまでの間、これに代わるものとして備え付けられている図面で、土地の位置及び形状の概略を記載した図面です。



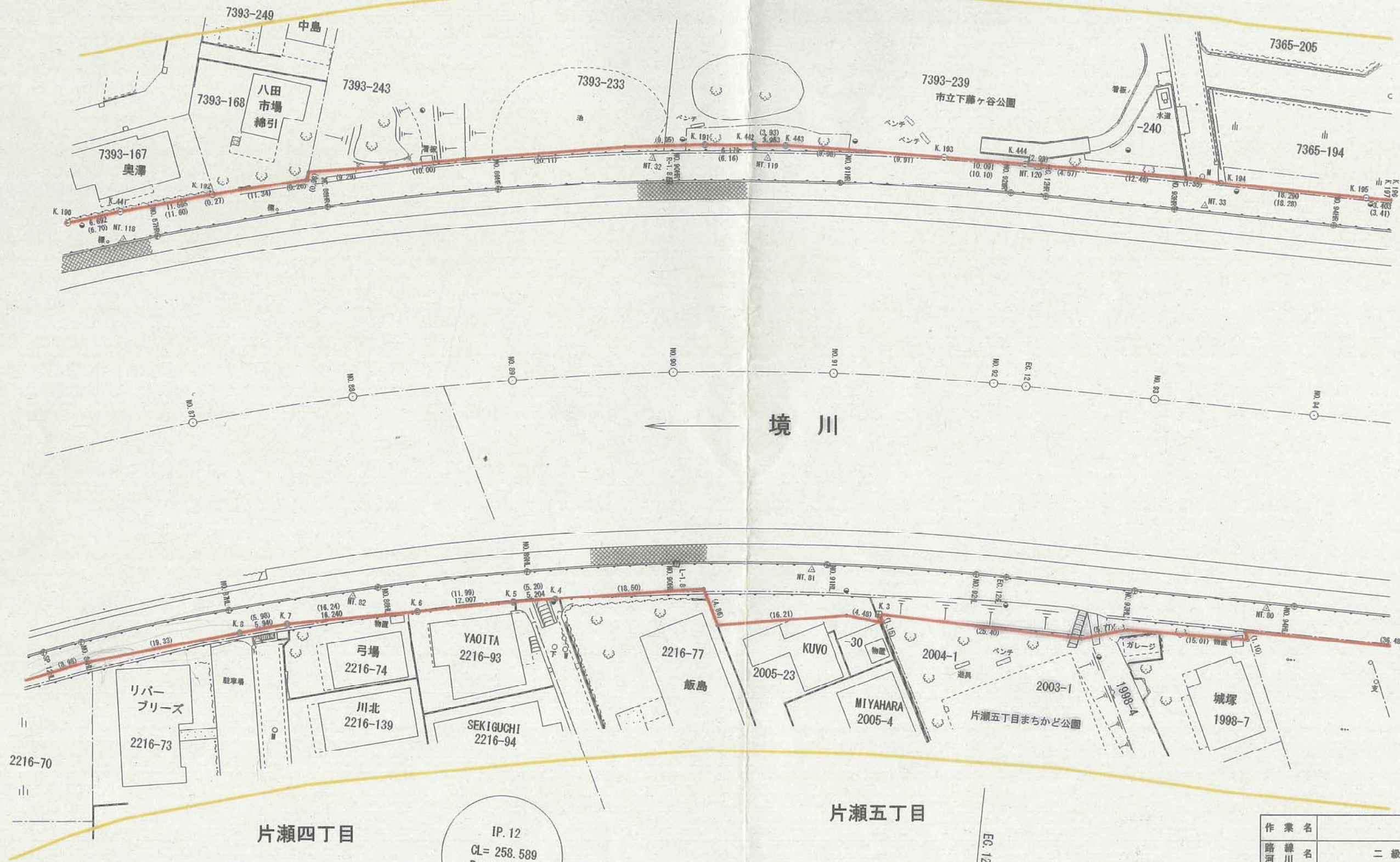
請求部	所在	藤沢市片瀬四丁目	地番	2216番73	種類	旧土地台帳附属地図
出力縮	1/600	精度区	座標系又は番号は記号	分類	地図に準ずる図面	補記事項
作成年月日				付年月日(原図)		

これは地図に準ずる図面に記録されている内容を証明した書面である。
 (横浜地方法務局湘南支局管轄)

請求番号：42-1 (1/2)
 令和6年5月27日
 横浜地方法務局 登記官



小田隆弘



凡例

	河川区域
	河川保全区域

作業名	二級河川 境川		
路線名	二級河川 境川		
業務場所	藤沢市片瀬海岸地先外		
図面名	平面図		
縮尺	1:500	図面番号	7 / 48
課長	設計者		

神奈川県藤沢市片瀬5-5-2事務所

藤 土 第 1 0 - 6 号
令 和 6 年 5 月 2 7 日

藤 沢 市 片 瀬 四 丁 目 1 番 2 9 号
長 谷 川 總 一 郎 様

神 奈 川 県 知 事 黒 岩 祐 治



境 界 確 定 証 明 書

令 和 6 年 5 月 17 日 付 け で 申 請 の あ り ま し た 次 の 土 地 と の 境 界 に つ い て は 、 別 紙 地 積 測 量 図 に 朱 線 で 示 し た と お り 確 定 済 で あ る こ と を 証 明 し ま す 。

- | | |
|-------------------|----------------------------|
| 1 位 置 | 藤 沢 市 片 瀬 四 丁 目 2216 番 73 |
| 2 国 ・ 県 有 地 の 種 類 | 二 級 河 川 境 川 |
| 3 境 界 確 定 年 月 日 等 | 昭 和 62 年 1 月 9 日 (分 筆 登 記) |
| 4 添 付 書 類 | 地 積 測 量 図 1 通 |

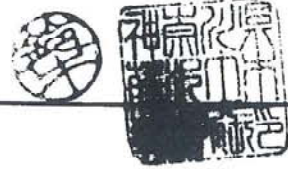
問 合 せ 先

藤 沢 土 木 事 務 所

許 認 可 指 導 課 財 産 管 理 班 後 藤

電 話 (0466) 26-2111 内 線 618

434256



前2216-73後・新同一・新

地番	2216-119-73	土地積測	在量
土地の所在	藤沢市片瀬4丁目		

** 斜求積表 **

地番	NO	底辺	高さ	倍積	地積
2216	1	2.92	0.66	1.9272	
-(B)	2	10.42	0.41	4.2722	
		計		6.1994	
		1/2		3.0997	3.09
2216-73 (A)		公簿		373.5500	
		総計		3.0997	
		残地		370.4503	370.45

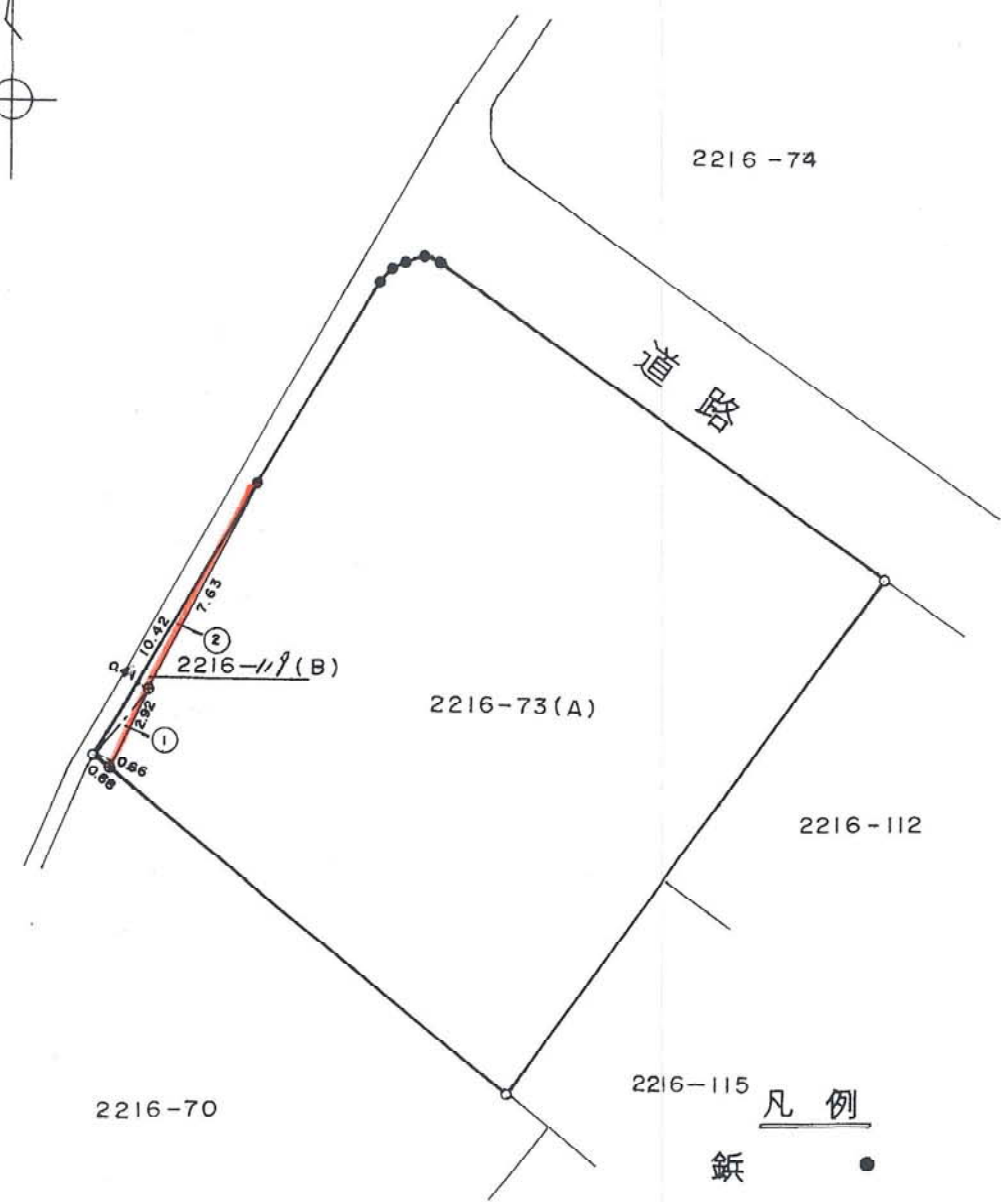
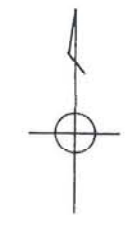
* 使用機種 JEC M-2880 漢字システム

藤士第10-6号

河川との境界を本図朱線のとおり証明します

令和6年5月27日

神奈川県知事 黒岩祐治



- 2216-115 凡例
- 鉄 ●
 - 木杭 ⊕
 - 石杭 ○

62
1
9

作製者 鈴木 碩 (Seal) 昭和61年11月7日作製
 神奈川県藤沢土木事務所

申請人 神奈川県藤沢土木事務所長 原田 禎二 (Seal)
 縮尺 1/250

シックハウス関係図書一式

工事名称： (仮称)藤沢市片瀬4丁目 新築工事 3号棟

リストホームズ株式会社 一級建築士事務所
一級建築士事務所神奈川県知事登録 第 17455 号
一級建築士大臣登録 第 331087 号
荒田 康泰

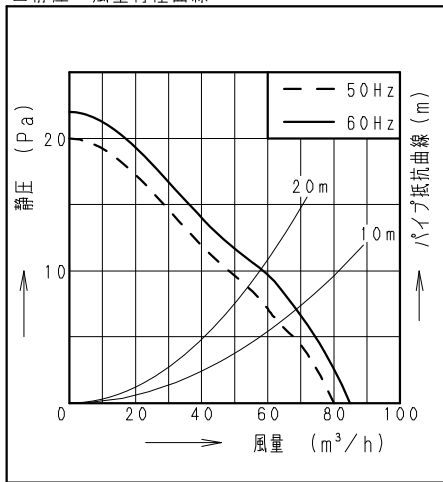
識別番号 39585-1

■仕様

定格	1φ 100V	
機能	排気	
周波数 (Hz)	50	60
消費電力 (W)	1.7	1.9
電流 (A)	0.019	0.020
風量 (m ³ /h)	80	85
騒音 (dB)	20.5	22.0
質量 (kg)	0.43	
適用パイプ:呼び径	φ100	
電動機形式	2極開放形コンデンサ-誘導電動機	
定格時間	連続	
絶縁階級	E種	
巻線温度上昇	75K以下	
基準周囲温度	-10~40℃	
絶縁抵抗	1MΩ以上 (d. c. 500V)	
絶縁耐力	a. c. 1000V 1分間	

(注) 測定数値は静圧0Paにおけるものです。
測定は日本工業規格 (JIS C9603) の方法によるものです。

■静圧-風量特性曲線



■付属品

付属品名	数量
取扱説明書	1
工事説明書	1
本体固定用ねじ	2

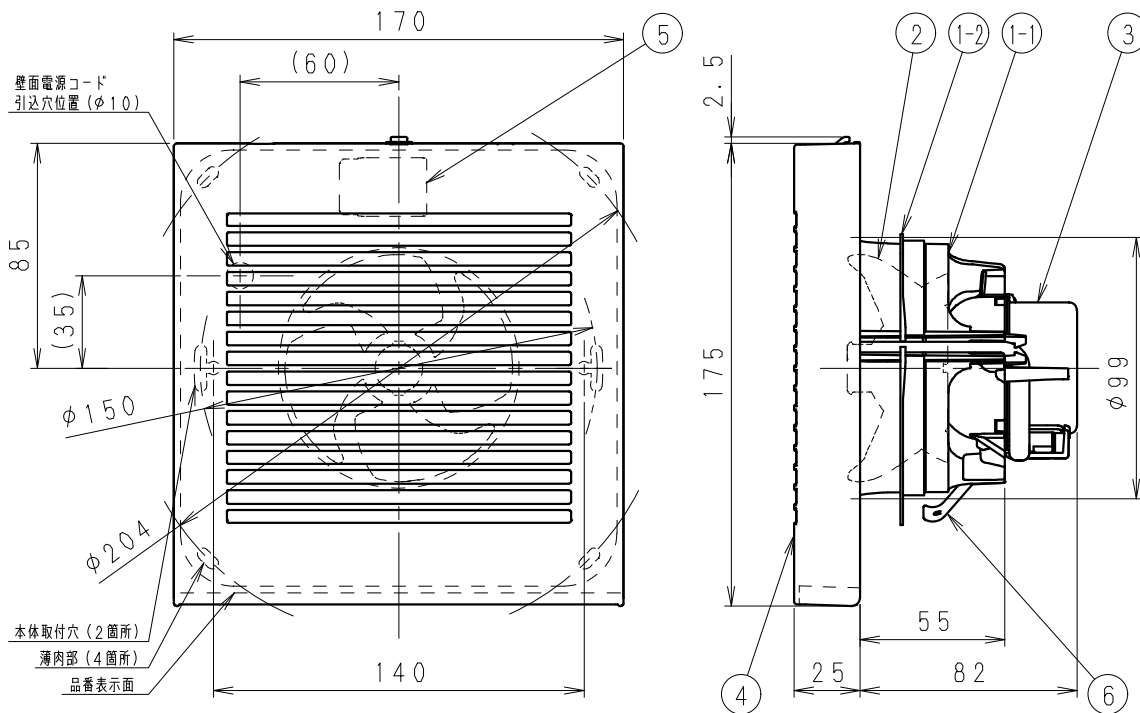
■適用パイプ

適用パイプ	外径	内径	下穴径
VU100	φ114	φ107	φ115
VP100	φ114	φ100	φ115
FY-KP04	φ103	φ100	φ105
FY-PAP041 (壁取付専用)	φ110	φ107	φ110

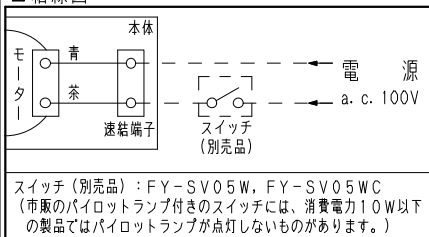
・内径の小さいパイプに本体を取り付けた後、内径の大きいパイプは取り付けしないで下さい。風漏れ、壁面汚れの原因になります。

■専用部材 (別売品)

換気扇用プラグコード FY-WP01
パイプセット FY-PAP041



■結線図



■ご注意

- ・設置工事、電気工事は必ず同梱の工事説明書にしたがってください。
- ・浴室など湿気の多いところには取り付けしないでください。
- ・本体は、十分強度のあるところに取り付けてください。
- ・高温になる場所 (周囲温度40℃以上) には取り付けしないでください。
- ・台所など、油煙の発生する場所や有機溶剤がかかる場所には取り付けしないでください。
- ・パイプは必ず屋外側に下り勾配をもうけてください。
- ・外壁面に、必ずパイプフードまたはベントキャップなどを取り付けてください。
- ・パイプフードやベントキャップなどは、壁厚によって取り付けられない場合があります。
- ・総合カタログをご確認のうえ選定してください。
- ・壁面: 天井面どちらにも取り付けできます。
- ・効果的な換気を行うために給気口を設けてください。

単位: mm

ルーバー開口面積: 105cm²

品名	材質	数量	備考
1-1 フレーム	PP樹脂	1	色: 黒
1-2 気密リング	エラストマー	1	一体成形
2 羽根	PP樹脂	1	色: 黒
3 モーター		1	
4 ルーバー	PP樹脂	1	寸法#3.2Y8.9/0.6
5 速結端子	PBT樹脂	1	電源用
6 取付ばね	ステンレス	1	

名称		品番	
パイプファン (居室・トイレ・洗面所用)		FY-08PD9D	
作成年月日	'15. 2. 2	尺度図	面
改訂年月日		Free	整理番号
DJ-419			改訂NO. 0

パナソニック エコシステムズ株式会社

サイズA4

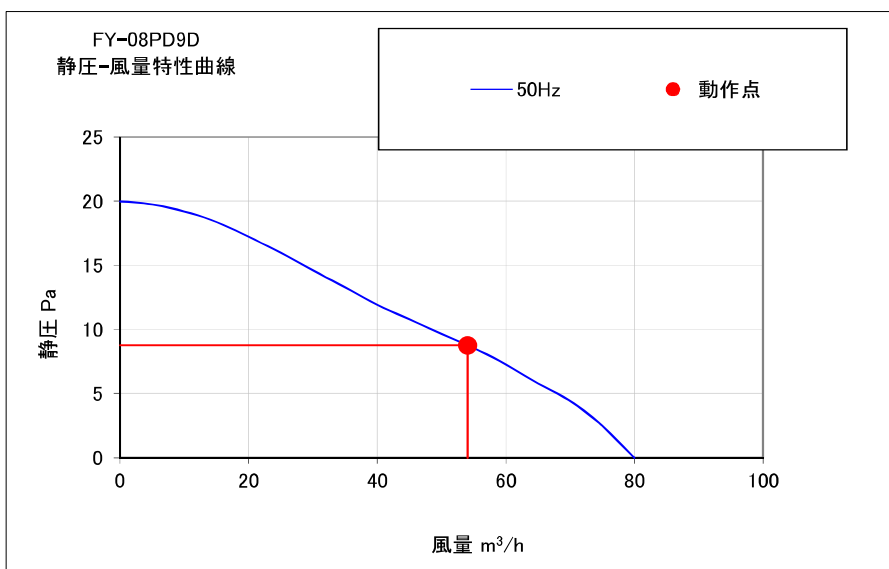
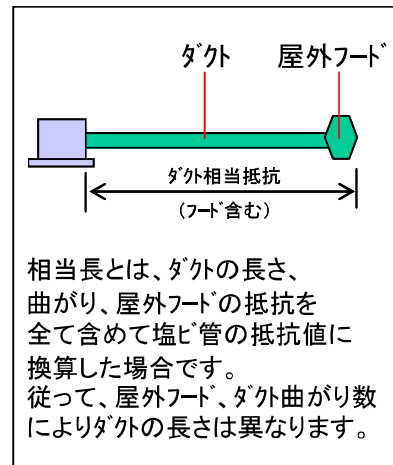
識別番号 39585-1

■ 排気側計算シート FY-08PD9D 20m 相当長

有効換気量	(m ³ /h)	54.00	計算径路	
			管理NO	

		部屋名	
		▼最大	
1次ダクト 塩化ビニール管	風量 Q	(m ³ /h)	(1) 54.00
	ダクト径 D	(m)	(2) 0.1
	動圧 Pv	(Pa)	(3) 2.19
	ダクト長さ L	(m)	(4) 20
	摩擦係数 λ		(5) 0.02
(イ)=[(5)×(4)/(2)]×(3)			8.75
Pr=(イ)			8.75

有効換気量	54.00	m ³ /h
圧力損失	8.75	Pa



運転モード
50Hz強弱なし

- ※施工時はそれぞれのダクト長さ及び曲がりの数以内で行ってください、変更の場合再計算が必要です。
- ※本計算は、ダクト径に対する基準風量が公開されていない為、等圧法による計算に基づいた計算です。
- 実際の風量は住宅性能、設置条件により異なる場合があります。
- ※本計算書は実数で計算していますが、圧力損失については少数点2桁表示にしています。
- ※本資料は貴社情報による参考資料です。施工時には建築士と十分な最終確認を行ってください。

パナソニック エコシステムズ株式会社 換気扇ター

すべてのコンロに、安心温度センサーを搭載。センサーコンロ

- もしものときも、4つの安心機能。
- 天ぷら油 加熱防止
- 消し忘れ 消火
- 焦げつき 消火
- 立ち消え 安全

ご注意 地域によってガス種が異なります。ガス種が違いますと、火災・やけどの原因となることがあります。

省エネ性マークについて

省エネ法の定める基準を達成していることを表します。数値は、ガス種13Aの数値です。ガスコンロは2006年度、グリル・オープン部は2008年度の目標値。

ハイパーガラスコートトッププレート (3口コンロ)

タカラ オリジナル



オートグリル機能付 両面焼きグリル

- ステンレス 幅 60cm TAF960WSTU60C ■
- 幅 75cm TAF960WSTU75C ■ (オープン非対応)
- 幅 60cm TAF960WST60CV
- 幅 75cm TAF960WST75CV (オープン対応)

オプション ・ブラック (ホーロー製) コトクセット
・グリル調理用プレート「ラ・クックグラン」
「ラ・クックグランポット」
・ステンレスクリーナー



※オープン対応機種はグリル排気口の形状が異なります。

省エネ基準達成率	コンロ部 100%	グリル部 106%
エネルギー消費効率	55.6%	210Wh

オートグリル	レンジフード連動	揚げもの温度調節	適温調理	自動炊飯機能	煮込み機能	おかゆ・炊込みモード	ダブル強火力
あんしんモード	ラックグリル対応	ラックグリル対応	直火焼き遠赤外線グリル	安心らくグリル	脱着式排気口ちり受け	フレームトラップ	スマートグリル
ダイヤル操作	コンロ・グリル調理タイマー	ネクストガイド機能	電源オートオフ機能	アプリオート	ラックグリル対応	ラックグリルポット	

大バーナー:左右 ※左右:揚げもの温度調節に対応



オートグリル機能付 両面焼きグリル

ブラック 幅60cm TAF869W60C ■ T



オートグリル機能付 両面焼きグリル

ジュエルシルバー 幅 60cm TAF860WV60C ■ T

オプション ・グリル調理用プレート「ラ・クックグラン」
「ラ・クックグランポット」

省エネ基準達成率	コンロ部 100%	グリル部 106%
エネルギー消費効率	55.6%	210Wh

オートグリル	レンジフード連動	揚げもの温度調節	適温調理	自動炊飯機能	煮込み機能	おかゆ・炊込みモード	ダブル強火力
あんしんモード	ラックグリル対応	ラックグリル対応	直火焼き遠赤外線グリル	安心らくグリル	脱着式排気口ちり受け	フレームトラップ	スマートグリル
ダイヤル操作	コンロ・グリル調理タイマー	ネクストガイド機能	電源オートオフ機能	アプリオート	ラックグリル対応	ラックグリルポット	

大バーナー:左右 ※左右:揚げもの温度調節に対応



両面焼きグリル

※写真は両面焼きグリルです。

シルバー 幅 60cm TN72WV60C ■ T

ブラック 幅 60cm TN72W60C ■ T

オプション ・グリル調理用プレート「ラ・クックグラン」

省エネ基準達成率	コンロ部 100%	グリル部 106%
エネルギー消費効率	55.6%	210Wh

片面焼きグリル

シルバー 幅 60cm TN72AV60C ■ T

ブラック 幅 60cm TN72A60C ■ T

シルバー 幅 60cm TN72V60C ■ T*

省エネ基準達成率	コンロ部 100%	グリル部 100%
エネルギー消費効率	55.6%	192Wh

オートグリル	レンジフード連動	揚げもの温度調節	適温調理	自動炊飯機能	煮込み機能	おかゆ・炊込みモード	ダブル強火力
あんしんモード	ラックグリル対応	ラックグリル対応	直火焼き遠赤外線グリル	安心らくグリル	脱着式排気口ちり受け	フレームトラップ	スマートグリル
ダイヤル操作	コンロ・グリル調理タイマー	ネクストガイド機能	電源オートオフ機能	アプリオート	ラックグリル対応	ラックグリルポット	

大バーナー:左右 ※ダブル強火力とフレームトラップのみ対応します。

表示色 はフェイスカラーです。

ホーロートッププレート (3口コンロ)



両面焼きグリル

シルバー 幅 60cm TN36WV60

ブラック 幅 60cm TN36W60

オプション ・グリル調理用プレート「ラ・クックグラン」

省エネ基準達成率	コンロ部 100%	グリル部 100%
エネルギー消費効率	55.6%	210Wh

揚げ物温度調節	適温調理	自動炊飯機能	煮込み機能	ダブル強火力	あんしんモード	ラックグリル対応	直火焼き遠赤外線グリル
フレームトラップ	コンロ・グリル調理タイマー	大バーナー:左右					



片面焼きグリル

シルバー 幅 60cm TN36AV60

ブラック 幅 60cm TN36A60

省エネ基準達成率	コンロ部 100%	グリル部 100%
エネルギー消費効率	55.6%	192Wh

揚げ物温度調節	適温調理	自動炊飯機能	煮込み機能	ダブル強火力	あんしんモード	ラックグリル対応	直火焼き遠赤外線グリル
フレームトラップ	コンロ・グリル調理タイマー	大バーナー:左右					



片面焼きグリル

シルバー 幅 60cm TN36V-60T

ブラック 幅 60cm TN36-60T

省エネ基準達成率	コンロ部 100%	グリル部 100%
エネルギー消費効率	55.6%	192Wh

揚げ物温度調節	適温調理	自動炊飯機能	煮込み機能	ダブル強火力	あんしんモード	ラックグリル対応	直火焼き遠赤外線グリル
フレームトラップ	コンロ・グリル調理タイマー	大バーナー:左右					

表示色 はフェイスカラーです。トップカラーはブラックのみとなります。

オートグリル 魚の種類、焼き加減を選ぶだけで、自動で焼き上げ。

レンジフード連動 加熱機器連動のレンジフードとの組み合わせで、加熱と同時にレンジフードが自動で運転を開始し、使い終わると自動で停止。

NECホームエレクトロニクス

揚げもの温度調節 揚げものの油の温度を設定。

適温調理 フライパン温度の予熱・加熱をキープするのので、わずかしい火加減も簡単に。

自動炊飯機能 お米のうま味を引出し、ふっくらおいしいご飯が炊ける。炊飯後は自動消火し、電子音でお知らせ。

煮込み機能 自動火力調節で焦付きを低減しながら煮ものを調理。

おかゆ・炊込みモード 各種炊飯モードを奥コンロでお手軽に。

ダブル強火力 左右のコンロ共に強火力調理ができ、手早い調理が可能。

あんしんモード 通常消し忘れ120分のところ30分で自動消火。

直火焼き遠赤外線グリル 遠赤外線の効果でカリッとおいしく焼き上げます。

安心らくグリル 3層グリルガラスで温度を約48%低減し、火傷を抑制。

脱着式排気口ちり受け 調理中のゴミなどがグリル排気口から内部に入るのを防ぎ、サッと取り出せて掃除が簡単に。

フレームトラップ ワーグリル内で炎が上がっても、排気口から炎が出るのを抑え、火災を防ぎます。

スマートグリル スライドレールでスムーズに開閉フルオープン。さらに取っ手も取り外し可能。

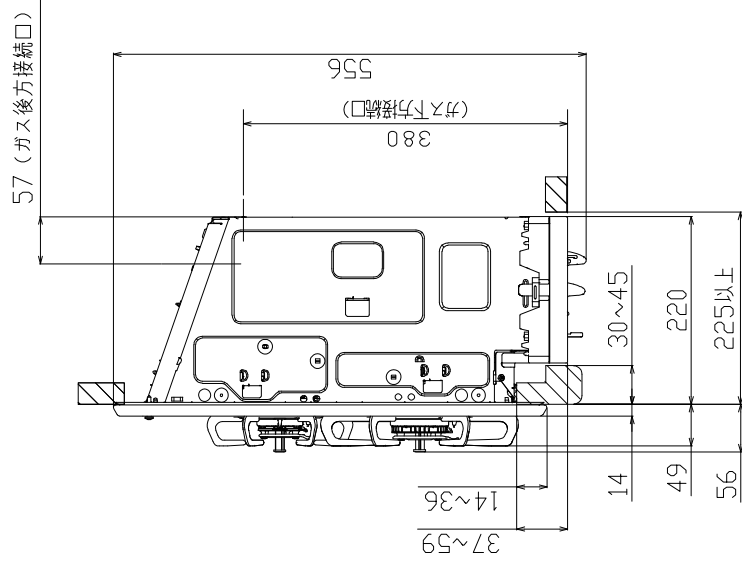
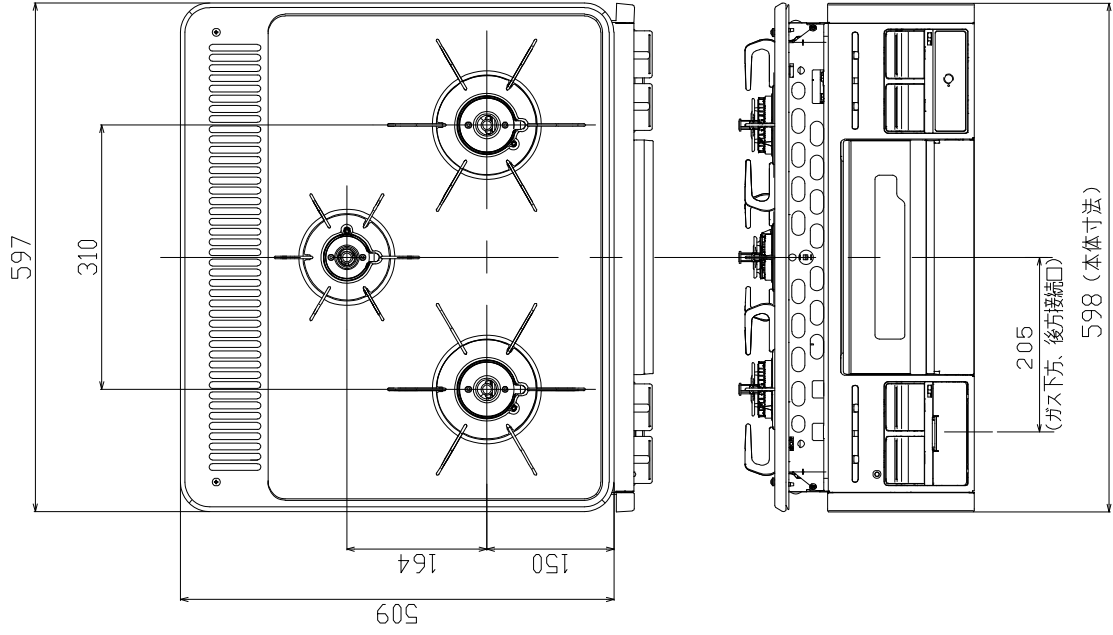
アプリオート 調理メニューに合わせて、タイマーや火力をアプリから直接送信し、調理をアシスト。

ラックグリルオート 別売のラックを使用し、調理モードとお好みの焼き加減を設定するだけでおいしく焼き上げ。

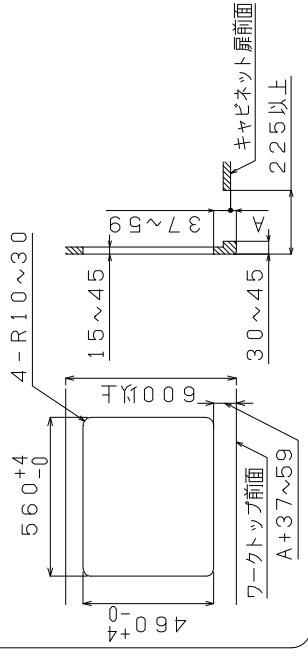
コンロ・グリル調理タイマー 設定時間で自動消火。30秒前と消火時には電子音でお知らせ。

ネクストガイド機能 次に操作が必要なキーをランプが光ってお知らせ。

電源オートオフ機能 電源の消し忘れを防止。



※ワークトップ開口寸法







商品名	TN36-60 TN36V-60 TN36-60T TN36V-60T TN36-60B TN36V-60B
外形寸法 (mm)	高さ269×幅598×奥行556
質量 (kg)	15.5
ガス種	13A LP
全点灯時	9.90
ガス消費量 (kW)	4.20
強火カバーナー	1.30
小バーナー	1.30
グリル	1.30
接続方法	Rc1/2 (メネジ)
電源	DC3.0V (乾電池単一形×2本)
安心・安全機能	調野油断防止装置 (天ぷら)油断断防止機能 立消安全装置、焦げつき消火機能 消し忘れ消火機能、グリル断熱防止機能 グリル排気口遮断装置、異常過熱断熱防止機能 (コンロ) 操作ボタン戻し忘れお知らせ機能 火切り替えお知らせ機能

※仕様は改良のためお知らせせずに変更することがあります。
又、表数値は、標準です。ガス種によって数値が変わることがあります。

品名	3口グリル付 ビルトインコンロ	型	TN36-60 TN36V-60 TN36-60T TN36V-60T TN36-60B TN36V-60B
尺	図	式	
更新日	19.12	番	

単位：mm

加熱機器運動
 レンジフード運動の加熱機器との組み合わせで、加熱と同時にレンジフードが自動で運転を開始し、使い終わると自動で停止します。
 NECフォーマット38kHz

	VMA	VRAM	VUA	VUS
	 <p>梁がある場合でも設置できます。</p> <p>グランディアのみ扉カラーも選択できます。</p>	 <p>梁・後梁がある場合でも設置できます。</p>		
カラー	シルバー V / ブラック K	シルバー V / ブラック K	シルバー V / ブラック K	シルバー V / ブラック K
品番	幅 75cm VMA-755DT L/R (V/K) 幅 90cm VMA-905DT L/R (V/K)	幅 75cm VRAM-753T L/R (V/K) 幅 90cm VRAM-903T L/R (V/K) 同時給排気タイプ※ 幅 75cm VRAM-753DT L/R (V/K) 幅 90cm VRAM-903DT L/R (V/K)	幅 75cm VUA-751DT (V/K) 幅 90cm VUA-901DT (V/K) 同時給排気タイプ※ 幅 75cm VUA-751BDT (V/K) 幅 90cm VUA-901BDT (V/K) 常時換気タイプ 幅 75cm VUA-751JT (V/K) 幅 90cm VUA-901JT (V/K)	幅 75cm VUS-755T (V/K) 幅 90cm VUS-905T (V/K) 同時給排気タイプ※ 幅 75cm VUS-755BDT (V/K) 幅 90cm VUS-905BDT (V/K) 常時換気タイプ 幅 75cm VUS-755JT (V/K) 幅 90cm VUS-905JT (V/K)
特長	<p>トリプルガード</p> <p>ホーロー整流板 ホーローシャットアウトパネル 親水性グリスマイラー ホーローオイル受け</p> <p>タッチスイッチ ソフトプッシュスイッチ LED照明 遅延タイマー</p> <p>※同時給排気タイプもご用意しております。(前面パネルが扉カラーの場合は対応しません。) ※加熱機器運動タイプはスイッチがタッチスイッチとなります。別売リモコンはRHリモコン-1T(黒)となります。</p>	<p>ホーロー整流板 ソフトプッシュスイッチ LED照明 グリスマイラー</p> <p>※ウォールキャビネットの奥行と前幕板設置位置が異なるため、段差が生じます。</p>	<p>ホーロー整流板 ソフトプッシュスイッチ 照明 グリスマイラー</p>	

フラット対面タイプ・アイランド対面タイプ

	フラット対面プラン用	アイランド対面プラン用	フラット対面プラン用	アイランド対面プラン用
	SVRA	CVRA	SVNS	CVNS
	 <p>ブラック</p>	 <p>ブラック</p>		
カラー	ステンレス仕上げ / 塗装鋼板ブラック	ステンレス仕上げ / 塗装鋼板ブラック	ステンレス仕上げ	ステンレス仕上げ
品番	幅 90cm SVRA-902TDT L/RN 同時給排気タイプ※1 幅 90cm SVRA-902TDDT L/RN ※塗装鋼板ブラックは対応しません。	幅 90cm CVRA-902TDTN 同時給排気タイプ※1 幅 90cm CVRA-902TDDTN ※塗装鋼板ブラックは対応しません。	幅 90cm SVNS-905TDT L/R	幅 90cm CVNS-906TDT
特長	<p>スーパートリプルガード</p> <p>ホーロー整流板 ホーローシャットアウトパネル ホーローグリスマイラー ワンタッチ脱着の親水性ファン</p> <p>お手入れサイン タッチスイッチ LED照明 遅延タイマー</p> <p>加熱機器運動 専用リモコン(別売) RHリモコン-2T</p>		<p>ホーロー整流板 ホーローシャットアウトパネル 親水性グリスマイラー ワンタッチ脱着の親水性ファン</p> <p>お手入れサイン タッチスイッチ LED照明 遅延タイマー</p> <p>加熱機器運動 専用リモコン付</p>	

※1 同時給排気タイプは一部仕様異なります。 ※印刷色です。商品と多少異なります。タカラショールームでお確かめください。

2. 各部の名称と仕様 (2)

整流板は捕集性能を向上させるためのものです。取付けてご使用ください。

■VNS-T/TD

定格	風量	消費電力 (W)	風量 (m ³ /h)	騒音 (dB)
100V 50/60Hz	強	103/117	605/589	46/46
	中	51/52	348/331	33/32
	弱	23/23	212/206	23/24

■VNS-TH/TDH

定格	風量	消費電力 (W)	風量 (m ³ /h)	騒音 (dB)
100V 50/60Hz	強	115/129	630/585	47/46
	中	65/67	374/342	35/34
	弱	32/32	226/210	23/24

■VNS-YDKH

定格	風量	消費電力 (W)	排気風量 (m ³ /h)	給気風量 (m ³ /h)	騒音 (dB)
100V 50/60Hz	強	161/191	650/650	335/340	53/52
	中	101/103	400/360	205/195	40/39
	弱	81/80	225/180	205/195	37/36

■VNS-Y/YD

定格	風量	消費電力 (W)	風量 (m ³ /h)	騒音 (dB)
100V 50/60Hz	強	100/116	580/578	46/46
	中	50/52	342/322	35/33
	弱	23/23	205/198	24/23

■VNS-YH/YDH

定格	風量	消費電力 (W)	風量 (m ³ /h)	騒音 (dB)
100V 50/60Hz	強	107/123	602/580	47/46
	中	66/68	369/333	36/34
	弱	33/32	220/205	26/23

■VNS-KDUH

定格	風量	消費電力 (W)	排気風量 (m ³ /h)	給気風量 (m ³ /h)	騒音 (dB)
100V 50/60Hz	強	213/256	700/713	372/396	53/54
	中	122/128	439/394	288/267	46/43
	弱	63/63	237/221	170/155	33/30

■SVNS-T/TD/TDT L/R

定格	風量	消費電力 (W)	風量 (m ³ /h)	騒音 (dB)
100V 50/60Hz	強	103/117	570/580	46/46
	中	53/53	350/330	33/32
	弱	24/24	210/210	22/21

■SVNS-TJ L/R

定格	風量	消費電力 (W)	風量 (m ³ /h)	騒音 (dB)
100V 50/60Hz	強	103/117	570/580	46/46
	弱	53/53	350/330	33/32
	常時	10/13	121/148	22/21

■CVNS-T/TD/TDT

定格	風量	消費電力 (W)	風量 (m ³ /h)	騒音 (dB)
100V 50/60Hz	強	115/129	570/540	46/46
	中	67/68	350/320	35/33
	弱	34/34	210/190	23/22

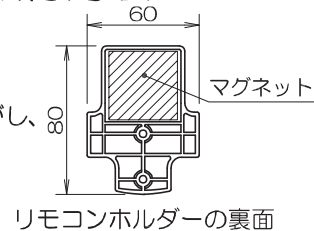
※消費電力、風量、騒音の測定はJIS C9603によります。値は静圧0Paのときを示します。設置環境により、実使用の数値とは異なります。レンジフードの使用中の部品は、性能向上などのため予告なしに一部変更することがあります。

3. リモコンの準備

■リモコンホルダーの取付方法

取付方法1 マグネットによる取付

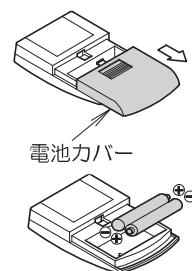
1. リモコンホルダーの裏面をよくふき、付属のマグネットの両面テープをはがし、所定の位置に貼付けてください。
2. ホルダーの準備ができましたら、キッチンパネルなどの金属部分に取付けてください。



リモコンホルダーの裏面

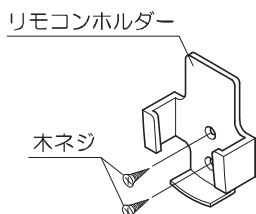
■電池の入れかた

1. 電池カバーをはずす
 - ・矢印の方向にスライドさせて電池カバーをはずしてください。
2. 乾電池を入れる
 - ・乾電池の極性に注意して、乾電池を入れ、電池カバーを元通りに取付けてください。



取付方法2 ネジによる取付

- リモコンホルダーの取付位置を決めて、壁などに付属の木ネジ2本で固定してください。



お願い

- ◎リモコンを落としたり、衝撃を加えないでください。
- ◎水の中に落としたり、濡れた手で操作しないでください。
- ◎直射日光の当たる場所、加熱器具など高温になる場所の近くには置かないでください。
- ◎リモコンスイッチの信号が届きにくくなったときは、新しい乾電池に2本とも交換してください。
- ◎乾電池の液漏れによる故障を避けるため、長時間使用しない場合は乾電池を取り出してください。

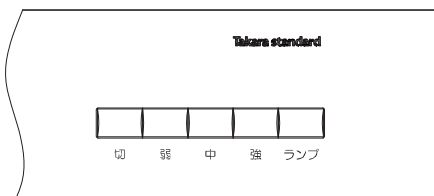
4. 使用方法 (1)

■操作スイッチ

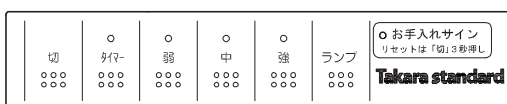
ご 注 意

- ◎操作スイッチは一つずつ操作し、複数のスイッチを同時に押さないでください。
- ◎操作スイッチは軽く押すだけで作動します。強く押し過ぎないよう注意してください。

VNS型のスイッチ



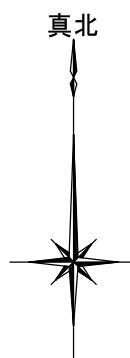
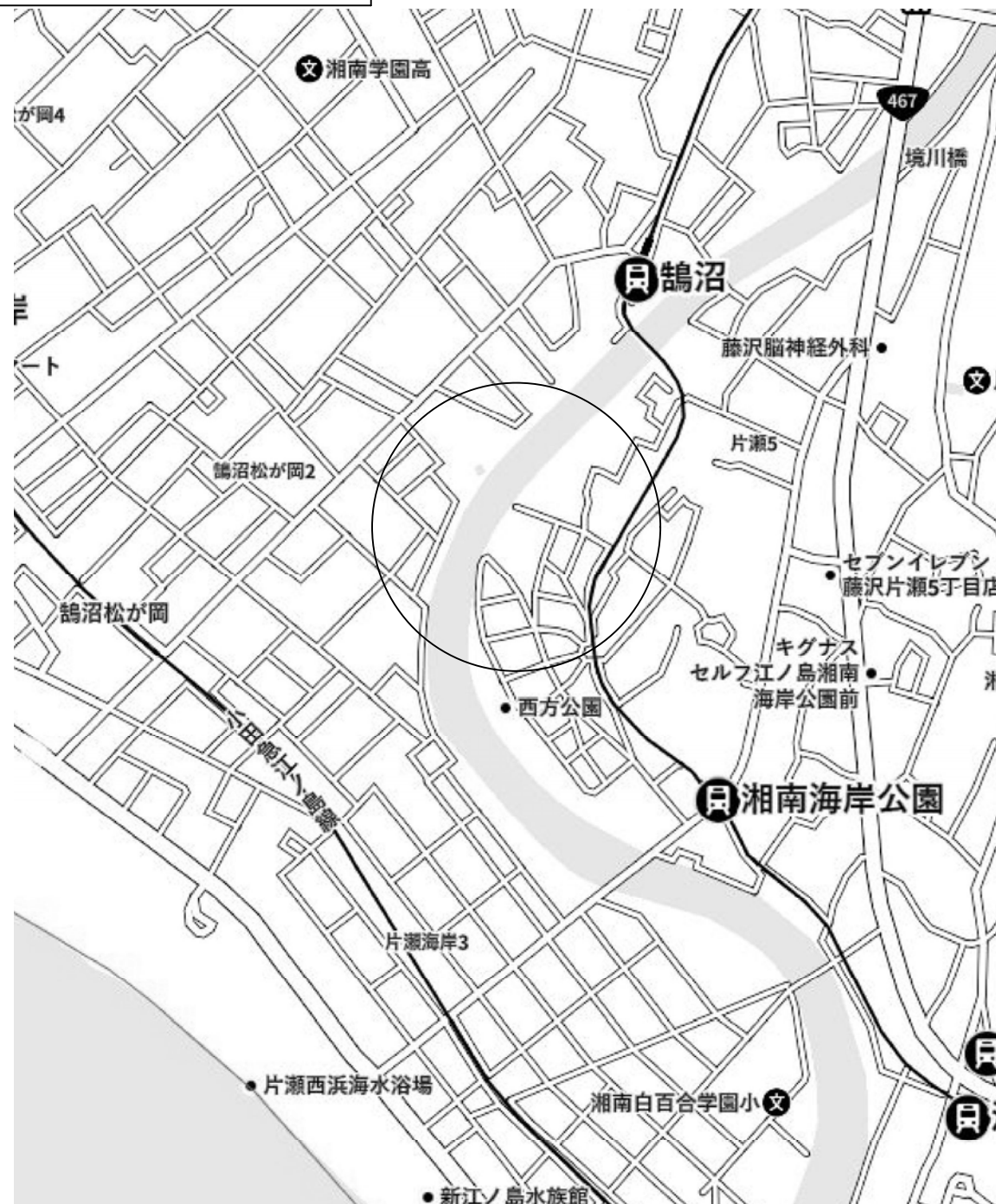
SVNS・CVNS型のスイッチ



省令準耐火仕様

断熱等性能等級*相当仕様

一次エネルギー消費量等級*相当仕様



神奈川県藤沢市片瀬四丁目2216番73の一部



リストホームズ株式会社 一級建築士事務所
 1級建築士登録 第 331087 号
 荒田 康泰

設計承認

施工承認

図面変更履歴

縮尺

工事名

図面 No

-

(仮称)藤沢市片瀬4丁目 新築工事 3号棟

意-0

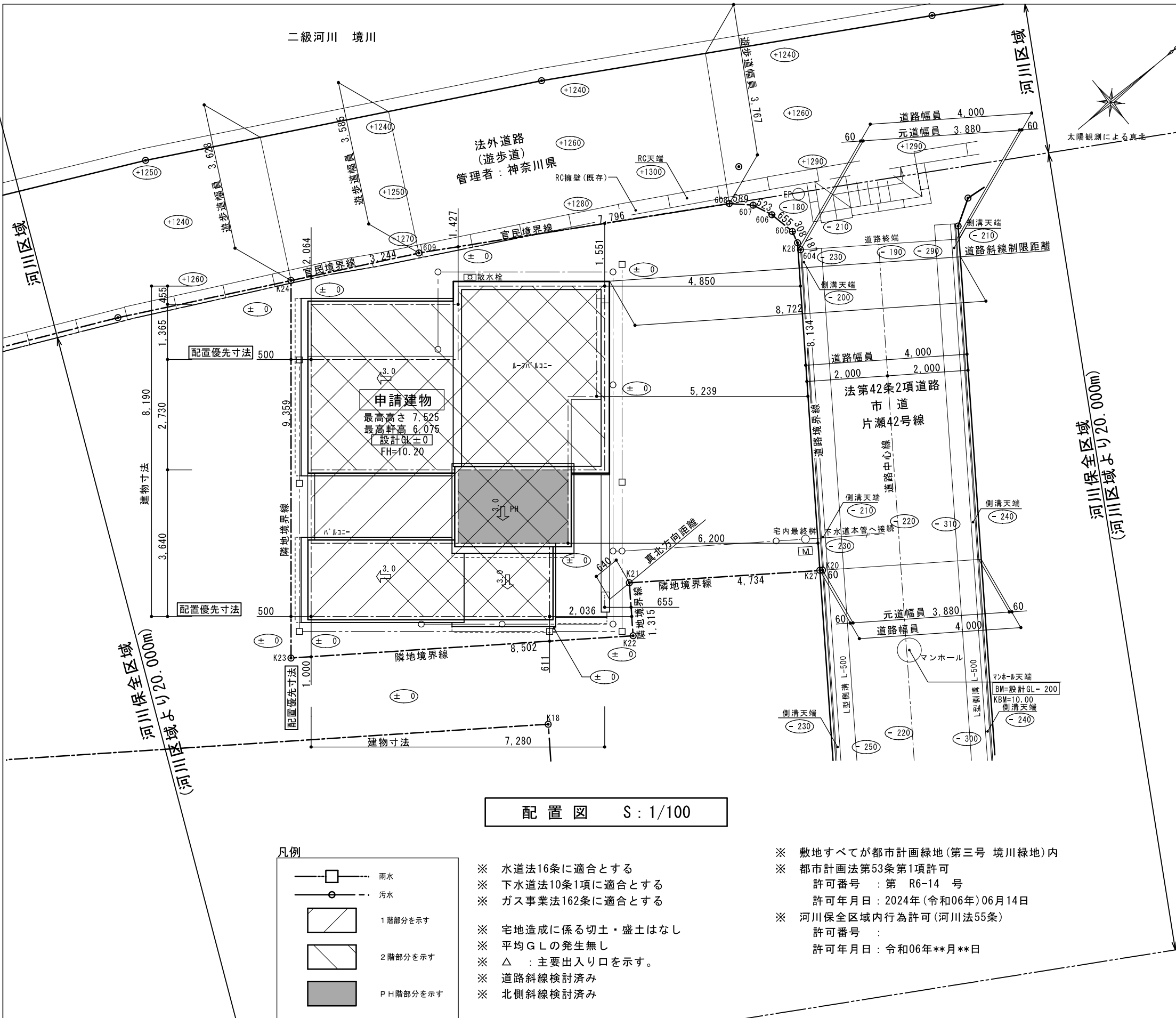
作図日

図面名

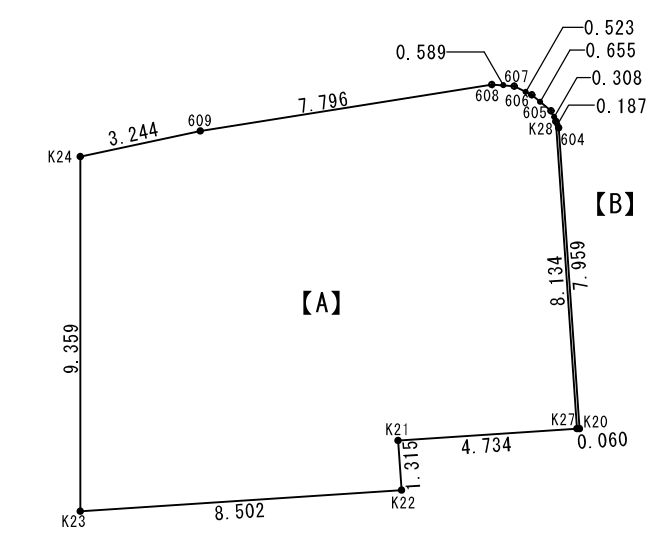
2024.06.07

案内図

識別番号 39585-1



省令準耐火仕様
断熱等性能等級*相当仕様
一次エネルギー消費量等級*相当仕様



敷地求積図 S: 1/200

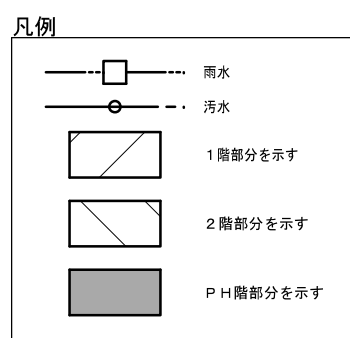
【A 申請敷地】 座標求積表

地番	神奈川県藤沢市片瀬四丁目2216番73の一部			
測点	X	Y	X _{n+1} -X _{n-1}	Y _n ・(X _{n+1} -X _{n-1})
605	-75594.633	-32083.360	-0.041	1315.417760
606	-75594.756	-32084.003	-0.332	10651.888996
607	-75594.965	-32084.482	-0.635	20373.646070
608	-75595.391	-32084.889	-7.131	228797.343459
609	-75602.096	-32088.866	-9.580	307411.336280
K24	-75604.971	-32090.369	-8.855	284160.217495
K23	-75610.951	-32083.169	0.902	-28939.018438
K22	-75604.069	-32078.177	7.650	-245398.054050
K21	-75603.301	-32079.244	4.599	-147532.443156
K27	-75599.470	-32076.464	8.586	-275408.519904
K28	-75594.715	-32083.063	4.837	-155185.775731
			倍面積	246.038781
			合計面積	123.0193905
			地積	123.01㎡

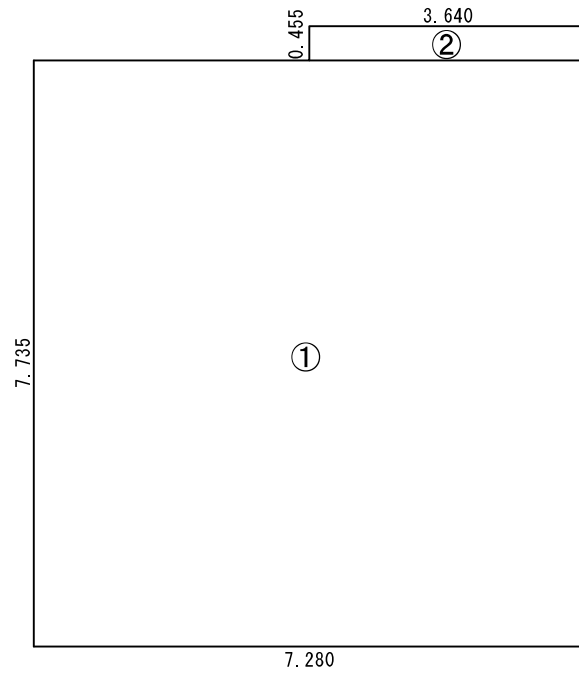
【B 後退部分】 座標求積表

地番	神奈川県藤沢市片瀬四丁目2216番73の一部			
測点	X	Y	X _{n+1} -X _{n-1}	Y _n ・(X _{n+1} -X _{n-1})
K20	-75599.415	-32076.425	4.705	-150919.579625
604	-75594.765	-32082.883	4.700	-150789.550100
K28	-75594.715	-32083.063	-4.705	150950.811415
K27	-75599.470	-32076.464	-4.700	150759.380800
			倍面積	1.062490
			合計面積	0.5312450
			地積	0.53㎡

配置図 S: 1/100



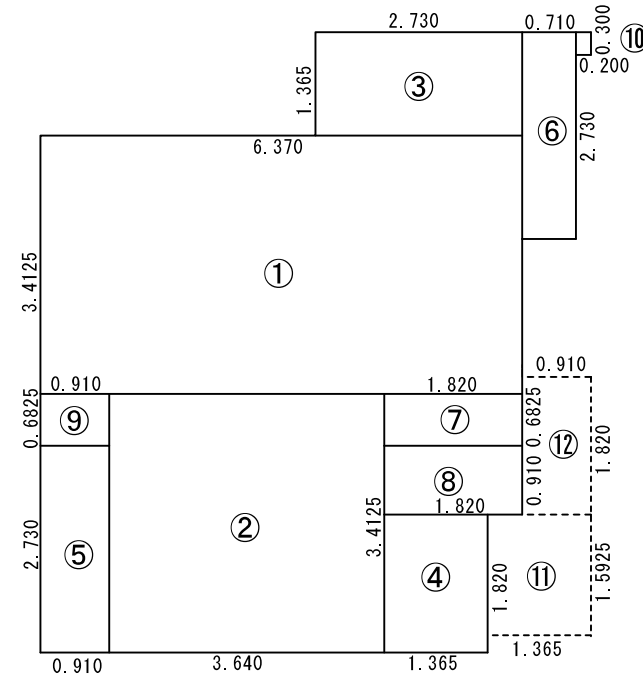
- ※ 水道法16条に適合とする
- ※ 下水道法10条1項に適合とする
- ※ ガス事業法162条に適合とする
- ※ 宅地造成に係る切土・盛土はなし
- ※ 平均GLの発生無し
- ※ △ : 主要出入口を示す。
- ※ 道路斜線検討済み
- ※ 北側斜線検討済み
- ※ 敷地すべてが都市計画緑地(第三号 境川緑地)内
- ※ 都市計画法第53条第1項許可
許可番号 : 第 R6-14 号
許可年月日 : 2024年(令和06年)06月14日
- ※ 河川保全区域内行為許可(河川法55条)
許可番号 :
許可年月日 : 令和06年**月**日



① 7.735 × 7.280 = 56.310800
 ② 0.455 × 3.640 = 1.656200

TO 57.967000
57.96 m²

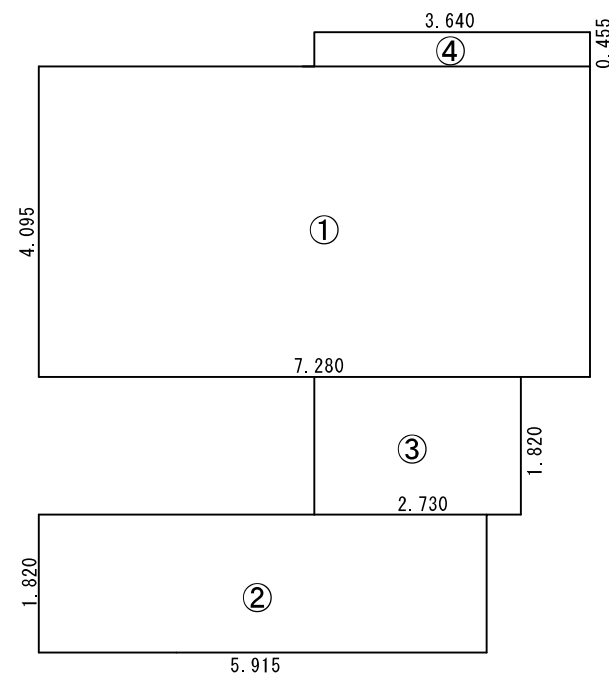
建築面積求積図 S:1/100



① 3.4125 × 6.370 = 21.737625
 ② 3.4125 × 3.640 = 12.421500
 ③ 1.365 × 2.730 = 3.726450
 ④ 1.820 × 1.365 = 2.484300
 ⑤ 2.730 × 0.910 = 2.484300
 ⑥ 2.730 × 0.710 = 1.938300
 ⑦ 0.6825 × 1.820 = 1.242150
 ⑧ 0.910 × 1.820 = 1.656200
 ⑨ 0.6825 × 0.910 = 0.621075
 ⑩ 0.300 × 0.200 = 0.060000
 ⑪ 1.5925 × 1.365 = 2.173763
 ⑫ 1.820 × 0.910 = 1.656200

TO 52.201863
52.20 m²

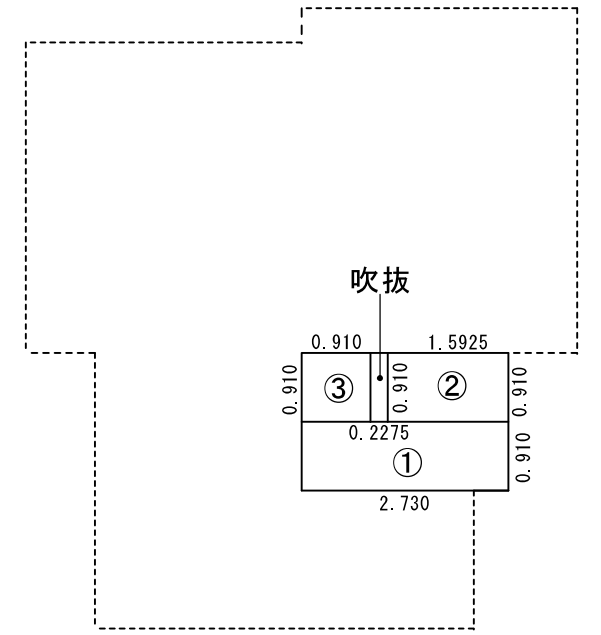
1階床面積求積図 S:1/100



① 4.095 × 7.280 = 29.811600
 ② 1.820 × 5.915 = 10.765300
 ③ 1.820 × 2.730 = 4.968600
 ④ 0.455 × 3.640 = 1.656200

TO 47.201700
47.20 m²

2階床面積求積図 S:1/100



① 0.910 × 2.730 = 2.484300
 ② 0.910 × 1.5925 = 1.449175
 ③ 0.910 × 0.910 = 0.828100

TO 4.761575
4.76 m²

PH階床面積求積図 S:1/100

【PH階緩和算定式】

PH面積 = 4.96
 緩和算定 = 建築面積 × 1/8以下
 = 57.96 × 1/8
 = 7.24m²
 4.96m² ≤ 7.24m²
 ∴OK 階数及び高さに算入しない

【備蓄倉庫・自転車駐輪場 緩和算定式】

備蓄倉庫(1F⑧⑨)面積 = 2.27m²
 緩和算定 = 住宅部分全体 × 1/50以下
 = 104.16 × 1/50
 = 2.08m²
 2.08m² ≤ 2.27m²
 ∴2.08m² → 容積不算入
 0.19m² → 容積算入

駐輪スペース(1F⑪⑫)面積 = 3.82m²
 緩和算定 = 住宅部分全体 × 1/5以下
 = 104.16 × 1/5
 = 20.83m²
 3.82m² ≤ 20.83m²
 ∴容積不算入

1階床面積(①~⑫) - (2.08 + 3.82) = 46.30
 1階床面積: 52.20m² (備蓄倉庫・駐輪スペース含む)
 1階床面積: 46.30m² (備蓄倉庫・駐輪スペース容積緩和部除く)

延床面積 4.76 + 47.20 + 52.20 = 104.16m²
(備蓄倉庫・駐輪スペース含む)

延床面積 4.76 + 47.20 + 46.30 = 98.26m²
(備蓄倉庫・駐輪スペース容積緩和部除く)

建ぺい率 57.96 / 123.01 × 100 = 47.12% < 50.00%

容積率 98.26 / 123.01 × 100 = 79.88% < 80.00%

省令準耐火仕様

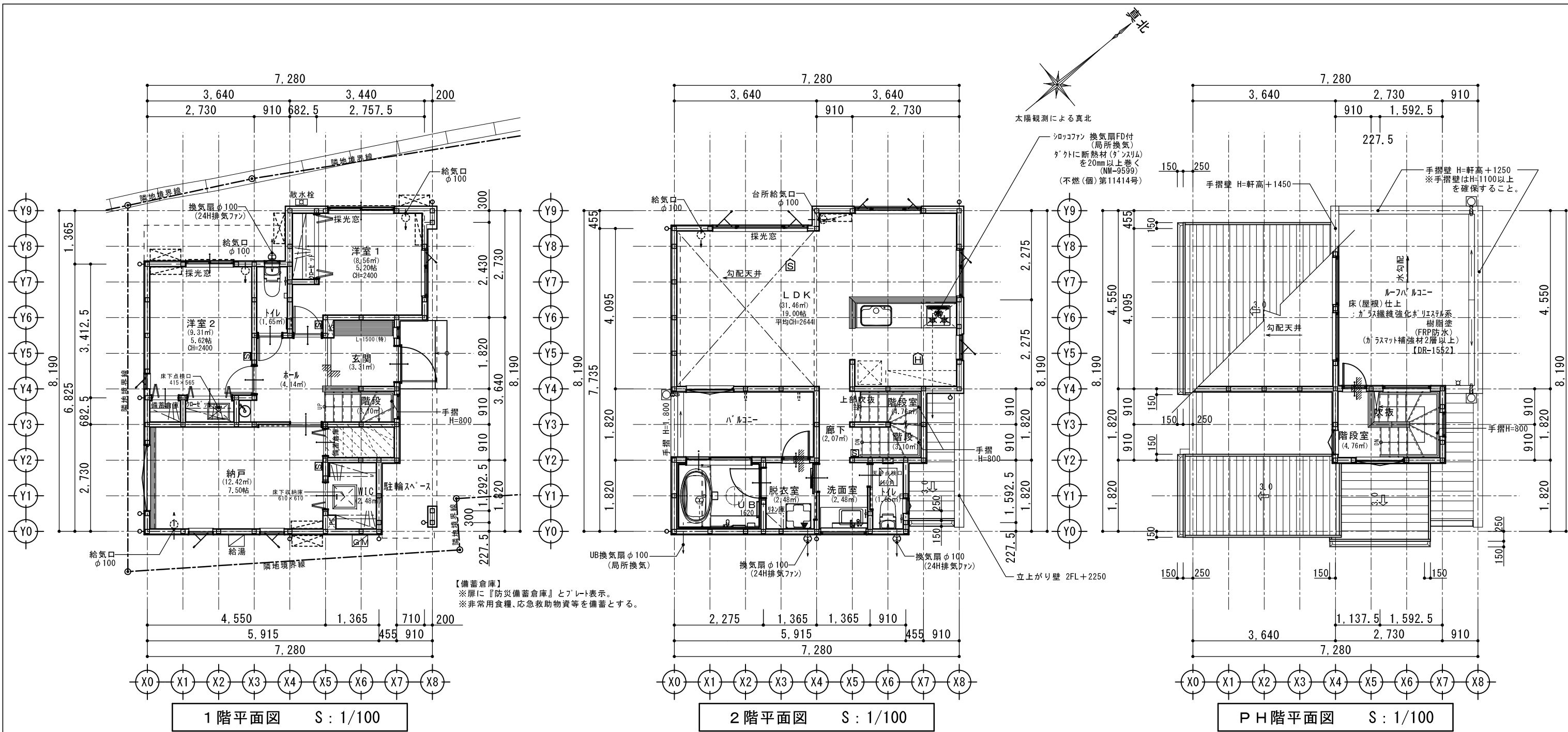
断熱等性能等級*相当仕様

一次エネルギー消費量等級*相当仕様



リストホームズ株式会社 一級建築士事務所
 1級建築士登録 第 331087 号
 荒田 康泰

設計承認	施工承認	図面変更履歴	縮尺	工事名	図面No
			1/100	(仮称)藤沢市片瀬4丁目 新築工事 3号棟	意-2
			作図日	図面名	
			2024.06.25	建物求積図 識別番号 39585-3	



1階平面図 S: 1/100

2階平面図 S: 1/100

PH階平面図 S: 1/100

洋室1 採光検討
 必要採光面積 : 8.61/7 = 1.23
 有効採光面積 : 1.65 × 2.00 × 3 = 9.90
 採光検討 : 1.23 < 9.90 OK!!

洋室2 採光検討
 必要採光面積 : 9.31/7 = 1.33
 有効採光面積 : 1.19 × 1.10 × 3 = 3.92
 採光検討 : 1.33 < 3.92 OK!!

LDK 採光検討
 必要採光面積 : 31.46/7 = 4.49
 有効採光面積 : 2.51 × 1.30 × 3 = 9.78
 採光検討 : 4.49 < 9.78 OK!!

【2階LDK平均天井高算定式】
 室容積 = (3.429 + 2.400) × 3.640 × 1/2 × 4.095
 + (4.550 × 3.640 × 2.400)
 = 83.1917541
 室面積 = 31.46
 平均天井高 = 室容積 / 室面積
 = 83.1917541 / 31.46
 = 2.64436599173
 ∴ 平均CH=2.644m

省令準耐火仕様
 断熱等性能等級*相当仕様
 一次エネルギー消費量等級*相当仕様

特記

- ※火気使用室(LDK, 階段, 1Fホ-ル)の仕上げは準不燃材料とする (天井・壁)
 厚12.5mm石膏ボード+下地+珪藻土(認定品)
- ※コンロ廻りは消防長の指定する有効な不燃材とする
- ※フードの材質は鋼製, ガ-クの材質は鋼製(ス-イッチ付不燃材)とする
- ※100φ開口部は全てフード付とする(鋼製)
- ※法28条第3項による検討 (V=30KQ)
 使用コンロ 全点火時: 9.90(kw/h)
 使用フード 50Hz: 570(m3/h)
 30 × 0.93 × 9.90 = 276.21 < 570 ∴ OK
- ※パ-ルコ-仕上げ(認定番号DR-1552)
- ※階段蹴上22cm以下・踏面15cm以上・有効幅75cm以上
- ※階段には手摺設置(出寸法は100mm以下)
- ※内部建具(片開き)は全てア-カット(1cm)とする
- ※各部屋の入口は段差のないものとする
- ※床下収納庫は床下点検口を兼ねる
- ※小屋裏利用無し
- ※給湯器の固定方法について告示(平成24年1447号第5の3)による転倒防止対策を施す
- ※潜熱回収型 給湯器使用
- ※小口径配管設備無し
- ※壁付けファン

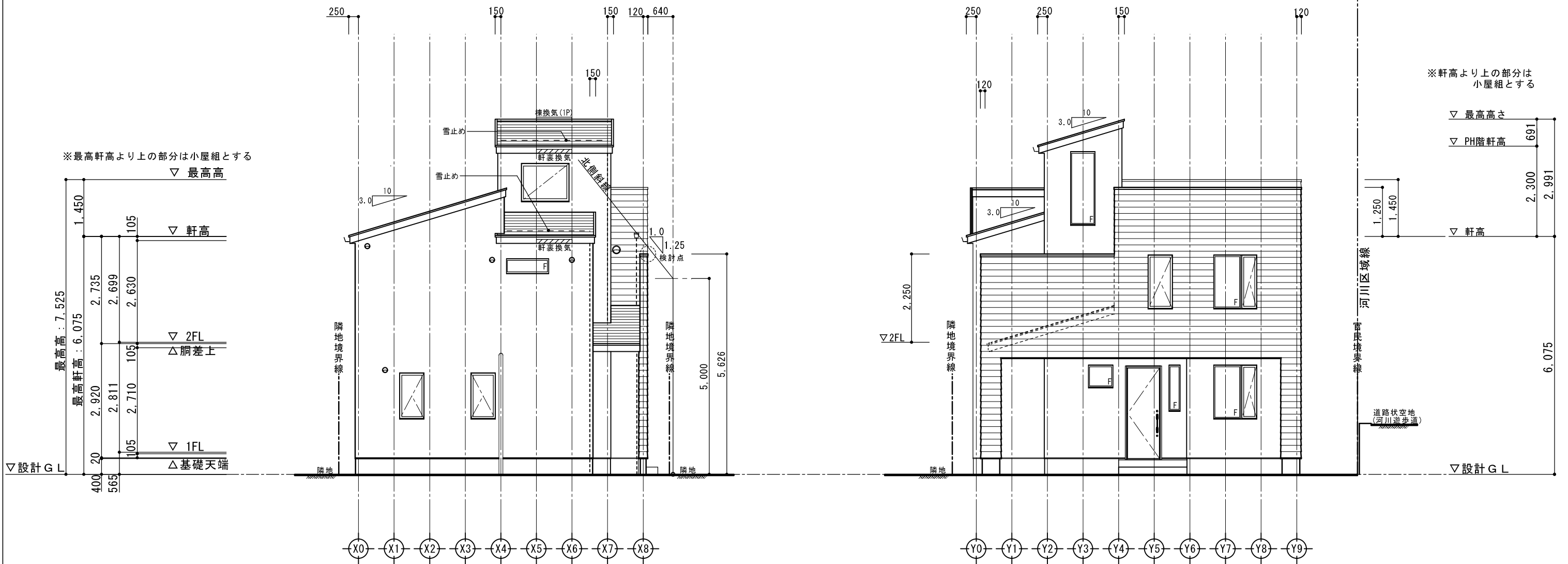
凡例

- ※火災警報器
 S 煙式センサー
 H 熱式センサー
- ※住宅用火災報知器等は検定品とする

	リストホームズ株式会社 一級建築士事務所 1級建築士登録 第331087号 荒田 康泰	設計承認	施工承認	図面変更履歴	縮尺	工事名	図面No	
					1/100	(仮称)藤沢市片瀬4丁目 新築工事 3号棟	各階平面図 識別番号 39585-3	意-3
					作図日	図面名		

2024.06.25

- 省令準耐火仕様
- 断熱等性能等級*相当仕様
- 一次エネルギー消費量等級*相当仕様



【北側斜線検討式】
 制限高さ：640×1.25+5000 = 5800 (mm)
 建物高さ：565+2811+2250 = 5626 (mm)
 5626 < 5800 ∴ OK クリアランス 174 (mm)

南側立面図 S : 1/100

東側立面図 S : 1/100

外部仕上認定材リスト

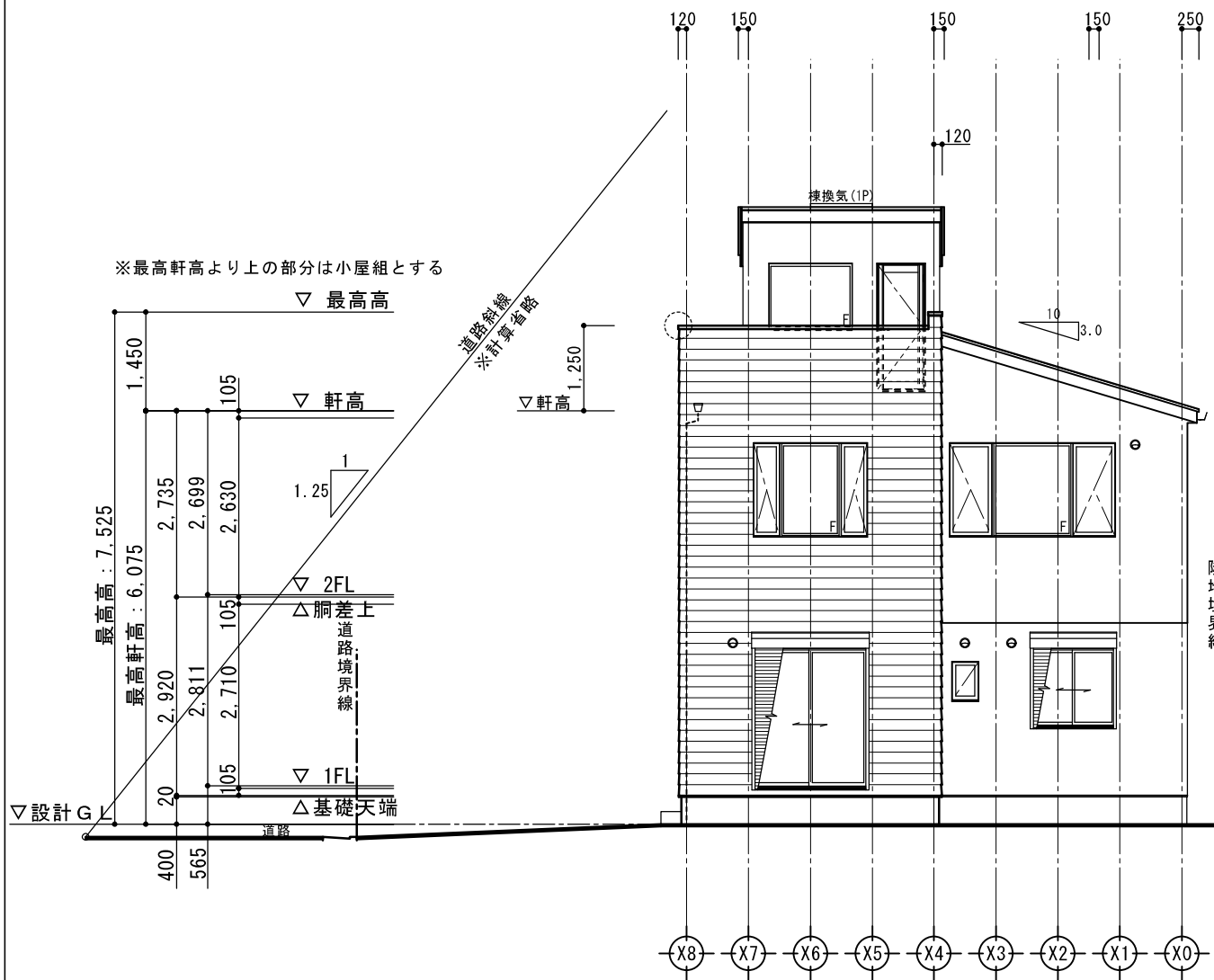
部位	仕上及び仕様
屋根	平形色彩スレート板 コロニアルクアット 【NM-2093】
	ガラス繊維強化ポリエステル系樹脂塗 (FRP防水) 【DR-1552】
外壁	ラスモルタル(7)15 APM工法 【PC030BE-0781】
	一部窯業系ラップサイディング(7)14 【PC030BE-9201】
軒裏	ハルワ 繊維混入セメント板(7)12 【QF030RS-0157】
バルコニー上 軒裏	ハルワ 繊維混入セメント板(7)12 【QF030RS-0157】



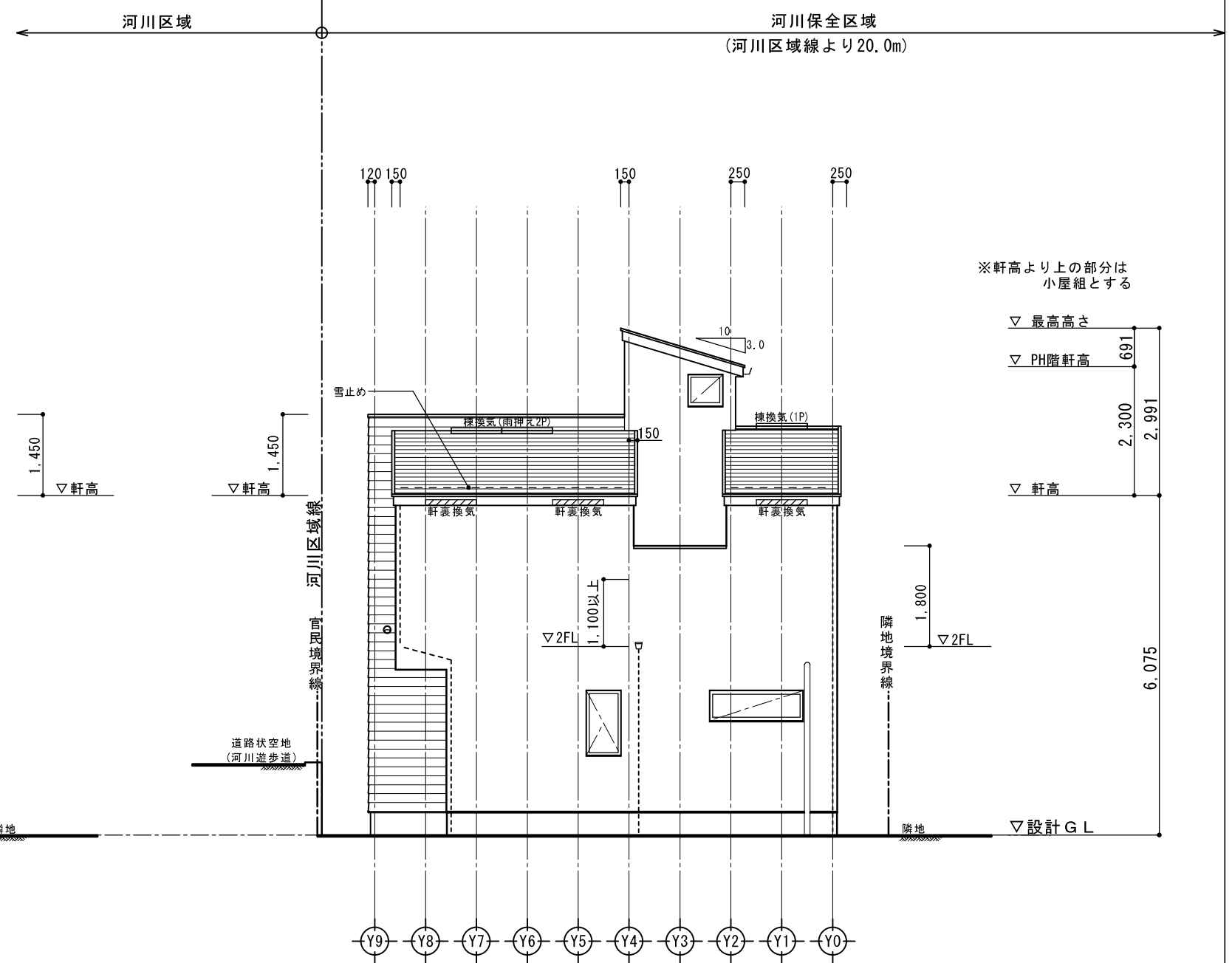
リストホームズ株式会社 一級建築士事務所
 1級建築士登録 第 331087 号
 荒田 康泰

設計承認	施工承認	図面変更履歴	縮尺	工事名	図面No
			1/100	(仮称)藤沢市片瀬4丁目 新築工事 3号棟	意-4-1
			作図日	図面名	
			2024.06.24	立面図・1 識別番号 39585-2	

- 省令準耐火仕様
- 断熱等性能等級*相当仕様
- 一次エネルギー消費量等級*相当仕様



北側立面図 S : 1/100



西側立面図 S : 1/100

外部仕上認定材リスト

部位	仕上及び仕様
屋根	平形色彩スレート板 コロニアルカット 【NM-2093】
	ガラス繊維強化ポリエステル系樹脂塗 (FRP防水) 【DR-1552】
外壁	ラスモルタル(7)15 APM工法 【PC030BE-0781】
	一部窯業系ラップサイディング(7)14 【PC030BE-9201】
軒裏	ハルフ繊維混入セメント板(7)12 【QF030RS-0157】
バルコニー上 軒裏	ハルフ繊維混入セメント板(7)12 【QF030RS-0157】

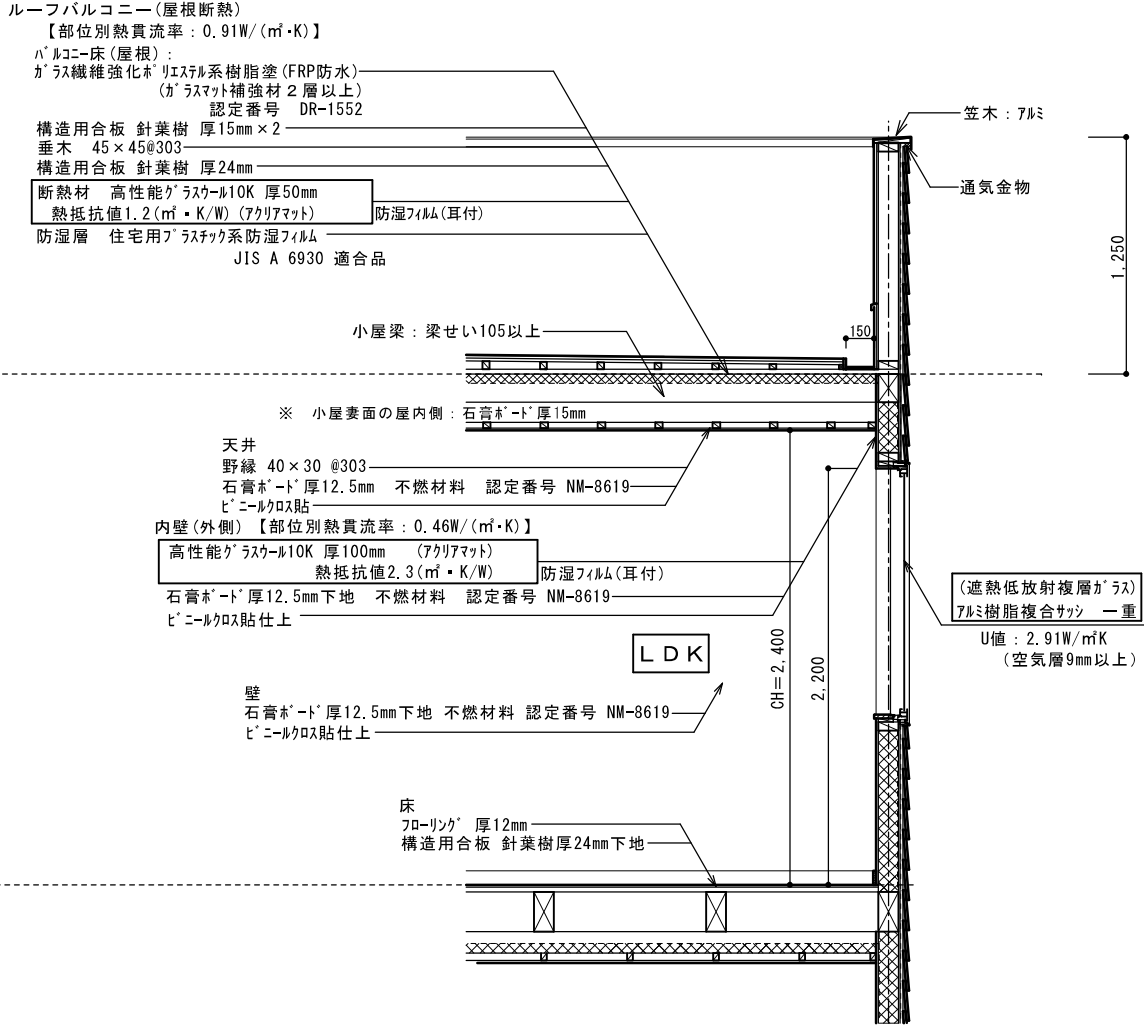
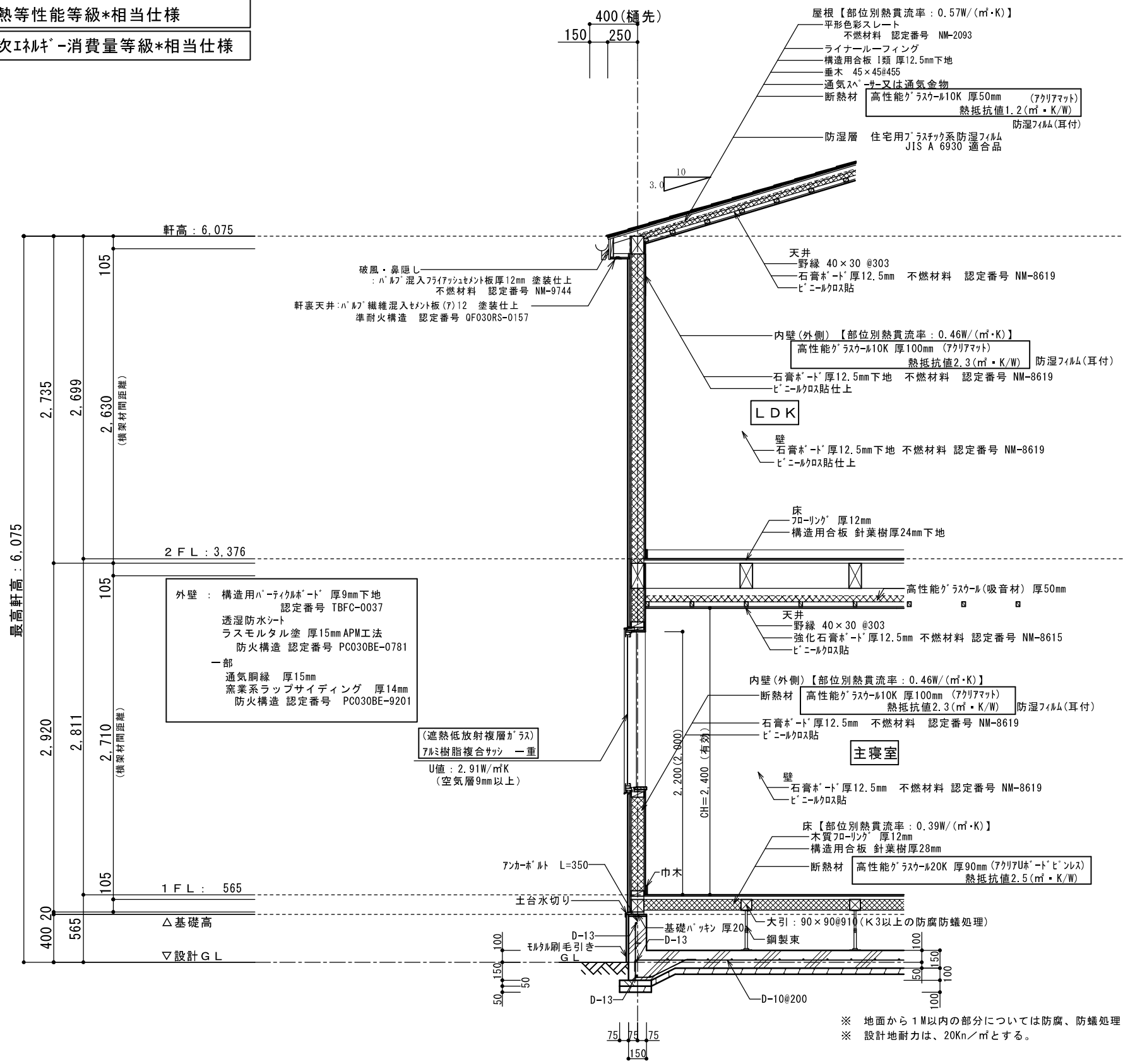


リストホームズ株式会社 一級建築士事務所
1級建築士登録 第 331087 号
荒田 康泰

設計承認	施工承認	図面変更履歴

縮尺	工事名	図面 No
1/100	(仮称)藤沢市片瀬4丁目 新築工事 3号棟	意-4-2
作図日	図面名	
2024.06.24	立面図・2 識別番号 39585-2	

省令準耐火仕様
断熱等性能等級*相当仕様
一次エネルギー消費量等級*相当仕様



ルーフバルコニー部分

根太レス
針葉樹 28mm (1階床)
針葉樹 24mm (2階床)
910ピッチ 鋼製束

※ 玄関ドアU値: 2.91W/㎡K以下 (Low-E複層ガラス/中空層間わず) D4仕様
※ 勾配天井、母屋下がり: 高性能グラスウール10K アクリアマト厚50mm 熱抵抗値1.2(㎡・K/W) 【部位別熱貫流率: 0.83W/(㎡・K)】
断熱材外側に通気層を設ける
※ 防湿フィルムは室内側に設置
※ 外気に接する床: 高性能グラスウール10K アクリアマト厚50mm 熱抵抗値1.2(㎡・K/W) 【部位別熱貫流率: 0.72W/(㎡・K)】



リストホームズ株式会社 一級建築士事務所
1級建築士登録 第331087号
荒田 康泰

設計承認	施工承認	図面変更履歴	縮尺	工事名	図面No
			1/40	(仮称) 藤沢市片瀬4丁目 新築工事 3号棟	意-5-2
			作図日	図面名	
			2024.06.24	矩計図	

識別番号 39585-2